

Viggby Ängar 2

arosbostad.se



Innehåll

- Fakta
- Köpprocess
- Materialbeskrivning
- Teknisk beskrivning
- Arosbostaden
- Planlösningar



Aros Bostad

Fakta

Viggby Ängar 2



Aros Bostad

Fastighetsbeteckning

Näsbypark 15:18 Täby Kommun

Entreprenör

Totalentreprenör är ByggR1 AB

Antal lägenheter

Antal lägenheter: 46 st

Antal p-platser

36 garageplatser, varav 18 med laddstation och en handikapplats

14 parkeringsplatser

5 gästparkeringsplatser, belägna vid tennishallens parkeringsyta

Lån i föreningen (beräknad):

11 450 kr/m²

Inflyttning (beräknad):

Q2-Q3 2024

Köpprocess

Viggby Ängar 2



Aros Bostad

Nedan följer information om hur det går till att köpa en bostad i Viggby Ängar 2. Här beskrivs också kort vad som kommer att hända från avtalstecknande till tiden efter att du flyttat in i ditt nya hem.

Bokningsavtal

När du har hittat din blivande bostad så tecknas inledningsvis ett bokningsavtal. Bokningsavtalet innebär att en specifik lägenhet blir bokad för din räkning, en bokningsavgift om 10 000 kr erläggs och fungerar som en delbetalning av köpeskillingen. Bokningsavtalet är inte bindande. Byggherren är heller inte bunden att upplåta eller färdigställa bostaden och förändring i utformning och prissättning kan förekomma.

Skulle Aros Bostadsutveckling av någon anledning inte starta projektet så återbetalas bokningsavgiften. Väljer du att häva bokningsavtalet så behåller Aros Bostadsutveckling bokningsavgiften för att täcka administrativa kostnader.

Upplåtelseavtal

Ett upplåtelseavtal kommer att tecknas när bostadsrättsföreningens ekonomiska plan har registrerats hos Bolagsverket. En dellikvid erläggs vid detta tillfälle som räknas av från köpeskillingen. Dellikviden är 10% av köpeskillingen, tidigare inbetalt bokningsavgift om 10 000 kr räknas av vid detta tillfälle.

Tillträdestider

De tider vi kommunicerar i avtal och säljmaterial är preliminära intill tre månader innan tillträde då definitiv dag meddelas.

Besiktning

Innan du flyttar in i din bostad utförs en slutbesiktning av en oberoende besiktningsman där den andra parten är en representant från bostadsrättsföreningen. Du bjuds in att närvara. Detta för att kontrollera att bostaden är i det skick som du har rätt att förvänta dig att den ska vara.

Tillträde

I god tid innan tillträdet kommer du att få betalningsanvisningar för den resterande delen av köpeskillingen. Innan nycklarna till din nya bostad delas ut ska verifikation på att hela köpeskillingen är erlagd visas. För att tillträdet och din flytt ska gå så smidigt som möjligt kommer du att tilldelas en inflyttnings- och hisstid. Vid tillträdet behöver du ha tecknat en egen hemförsäkring med bostadsrättstillägg.

Överlämnande av Bostadsrättsföreningen

Aros Bostad sätter samman den första styrelsen i bostadsrättsföreningen, en så kallad interimstyrelse. Denna styrelse förvaltar föreningens intressen i upp till ett år efter godkänd slutbesiktning av fastigheten. Därefter kallas du till en ordinarie stämma där en ny styrelse bestående av föreningens medlemmar röstas fram av alla boende. Denna styrelse driver sedan verksamheten vidare.

Garantibesiktning

Två år efter godkänd slutbesiktning utförs en garantibesiktning. Vid besiktningen kontrolleras om det har framträtt fel under tiden mellan slut- och garantibesiktningen. Eventuella garantifel åtgärdas snarast möjligt utan kostnad för dig. Besiktningsmannen är givetvis oberoende och certifierad.

Materialbeskrivning

Viggby Ängar 2



Aros Bostad

Lägenheter

Golv

Borstad enstavsparkett i vitpigmenterad ek från Kährs (ej slipbart). Trösklar i liknande kulör.

Socklar och foder

Golvsocklar och foder i vitt utförande.

Väggar

Väggar målas i NCS S 1002-Y (ljusgrå kulör).

Innerdörrar

Fabriksmålade i vit kulör NCS S 0500-N med rostfria dörrhandtag.

Fönster

Fönster med karm och båge i NCS S 0500-N. Fönsterbänkar i grå kalksten. Fönster och fönsterdörrar belägna upp till 2,5 meter från mark förses med nyckellås.

Tak

Tak målas vita. Bjälklag har åtkommande synliga plattskarvar. Vissa lägenheter har undertak och lokala nedsänkningar, se individuellt bofaktablad.

Kök

Kök från Vedum i sandbeige kulör med slät lucka. Stänkskydd och bänkskiva i ljusbeige kvartskomposit med diskho i rostfritt stål. Kolfilterfläkt för inbyggnad i väggskåp, blandare i kromat utförande. Bänkskåp och högskåp förses med utanpåliggande beslag i borstat rostfritt utförande. Bänkskåp utförs mjukstängande med fullutdragslådor och med dämpning vid stängning. Väggskaap öppnas med "push-to-open". Vitvaror från Electrolux med helintegrerad kyl/frys, helintegrerad diskmaskin, rostfri ugn, glaskeramikhäll med induktion. Inbyggnadsmicro eller kombinationsugn i rostfritt, enligt bofaktablad. LED- belysning under väggskåp i kök.

Dusch/badrum

Golv i ljusgrå/beige granitkeramik med ljusgrå fog. Väggar har vitt kakel. Vägghängd spegel med infälld belysning. Tak i vit kulör med spotlights. Sandbeige kommod med två lådor med ett eluttag. Duschplats med duschvägg förses med detaljer i kromat utförande. Tvättställs- och duschblandare i kromat utförande. Generellt gäller dold rördragnin men utanpåliggande rördragnin kan förekomma längs med golv. Bänkskiva i vit laminat och väggskåp monteras ovan tvättmaskin och torktumlare.

Tvätttrum

Bänkskiva i vit laminat och väggskåp monteras ovan tvättmaskin och torktumlare. Kakel och klinker lika Bad och Wc/dusch.

Garderob

Garderob från Vedum med släta lackade luckor i vit kulör. Luckor förses med utanpåliggande knoppar i borstat rostfritt utförande. Där garderob står i anslutning till kök har dem samma kulör som kökssnickerierna.

Materialbeskrivning

Viggby Ängar 2



Aros Bostad

Klädkammare

Se individuellt bofaktablad för förekomst av klädkammare.

Elinstallation

Lampputtag för egen lampa i tak i hall, kök, vardagsrum och sovrum. Elcentral, placering enligt bofaktablad.

Multimediauttag

Multimediauttag i vardagsrum och sovrum för TV, data.

Hall

Vit hatthylla från Maze Interior, typ Hat Rack.

Ytterdörrar

Tamburdörrar av säkerhetstyp i stål. Vit kulör invändigt, ekfolie mot trapphus.

Inspektionsluckor

Inspektionsluckor till fördelarskåp för vatten och värme placeras i flest förekommande fall i våtrum eller hall.

UTOMHUSMILJÖ

Balkonger

Aluminiumräcken i mörkgrön kulör. Balkongplatta i betong. Belysningsarmatur och eluttag.

Terrasser

Aluminiumräcken i mörkgrön kulör. Terrass beläggs med trätrall. Belysningsarmatur och eluttag.

Uteplatser

Betongmarksten. Staket i trä eller buskar sätts runt uteplats. Belysningsarmatur med eluttag.

Med reservation för ändringar. Eventuella avvikelser ersätts med likvärdigt material. Detta dokument gäller före renderingar men är underordnad de individuella bofaktabladen. Renderingar är endast illustrativa.

Teknisk beskrivning

Viggby Ängar 2



Aros Bostad

Grundläggning

Källare grundlagd på pålad platta.

Stomme

Källarväggar och lägenhetsskiljande väggar av betong.

Mellanbjälklag

Bjälklag av betong.

Yttertak

Plåt

Yttervägg

Sandwichvägg i betong.

Fasader

Betongvägg med ingjutet tegel. Översta våningen plåtbekläds. Sockelvåning består av ingjutet tegel och puts.

Fönster

Trä med utvändig beklädnad av pulverlackad aluminium med isolerglas.

Entréer

Golv och sockel av terrazzo. Entréer förses med elektroniskt låssystem.

Innerväggar

Gipsbeklädd regelstomme.

Trappor

Entrétrappor av terrazzo. Trappustrappor av dammbunden betong.

Hissar

Från garageplan till samtliga våningsplan.

Uppvärmning/Media

Fastigheten är ansluten till bergvärme. Uppvärmning via radiatorer med golvförlaga radiatorrör. Fastigheten har ett mätinsamlingsystem förberett för separat debitering av varmvatten.

Ventilation

FTX-system.

EI

Eluttag anslutna till jordfelsbrytare. Gruppcentral med automatsäkringar i respektive bostad.

TV och telefoni

Multimediauttag i alla rum för TV och data, undantaget våtrum, klk och kök. Fastigheten är ansluten via fiber.

Förråd

Till varje bostad hör ett förråd placerat i källarplan.

Teknisk beskrivning

Viggby Ängar 2



Aros Bostad

Postboxar

Låsbara boxar placerade i entrén.

Garage

Garage med tillgång till hiss.

Gemensamma utrymmen

Barnvagnsförråd, cykelrum, rullstolsrum och rum för källsortering.

Med reservation för ändringar. Eventuella avvikelser ersätts med likvärdigt material. Detta dokument gäller före renderingar men är underordnad de individuella bofaktabladen. Renderingar är endast illustrativa.

Arosbostaden

Viggby Ängar 2



Aros Bostad

I detta dokument berättar vi kort om bostädernas inredning i Viggby Ängar 2.

Innehåll

1. **Så här har vi tänkt**
2. **Det här finns alltid i en Arosbostad**

1. Så här har vi tänkt

Vi vet att inredningstrender kommer och går. För att säkerställa att varje bostad lever upp till våra höga krav på kvalitet och hållbarhet över tid, så har vi utformat en inredningslinje som vi kallar för Arosbostaden. Inredningen tar avstamp i skandinavisk design där enkelhet, tidlöshet och funktion är centrala begrepp. Med en neutral och balanserad färgpalett på väggar och snickerier finns utrymme för varje boende att sätta en personlig prägel på bostaden, utan att tumma på långsiktiga värden.

2. Det här finns alltid i en Arosbostad

I dokumentet "Materialbeskrivning" finns en beskrivning av samtliga inredningsmaterial, rum för rum. Vi har några materialval som alltid finns med i en Arosbostad, till exempel:

Ekgolv i alla sov- och sällskapsrum

Vi använder ett härdat, slitgäligt ekgolv. Golvet har en varm träkänsla och en ljus kulör som förstärker det naturliga ljuset från bostadens fönster.

Köksbänkar och stänkskydd av ljusgrå stenkompisit

Stenkompisit ger samma känsla som natursten, men står emot påverkan från exempelvis färgglada kryddor, vin och citrus.

Ljusa kaklade badrum

Badrummen har golv i ljusgrå/beige granitkeramik med ljusgrå fog och väggarna är klädda med vitt kakel.

Arosbostaden

Viggby Ängar 2



Aros Bostad

Grundutförande

Sandbeige & Krom/rostfritt



- 1 Borstad enstavsparkett i vitpimenterad ek
- 2 Fönsterbänk i grå kalksten
- 3 Hatthylla (vit)
- 4 Handtag innerdörr i rostfritt
- 5 Kökslucka/lådfront kök, kommod badrum/WC
- 6 Bänkskiva/stänkskydd i ljusbeige kvartskomposit

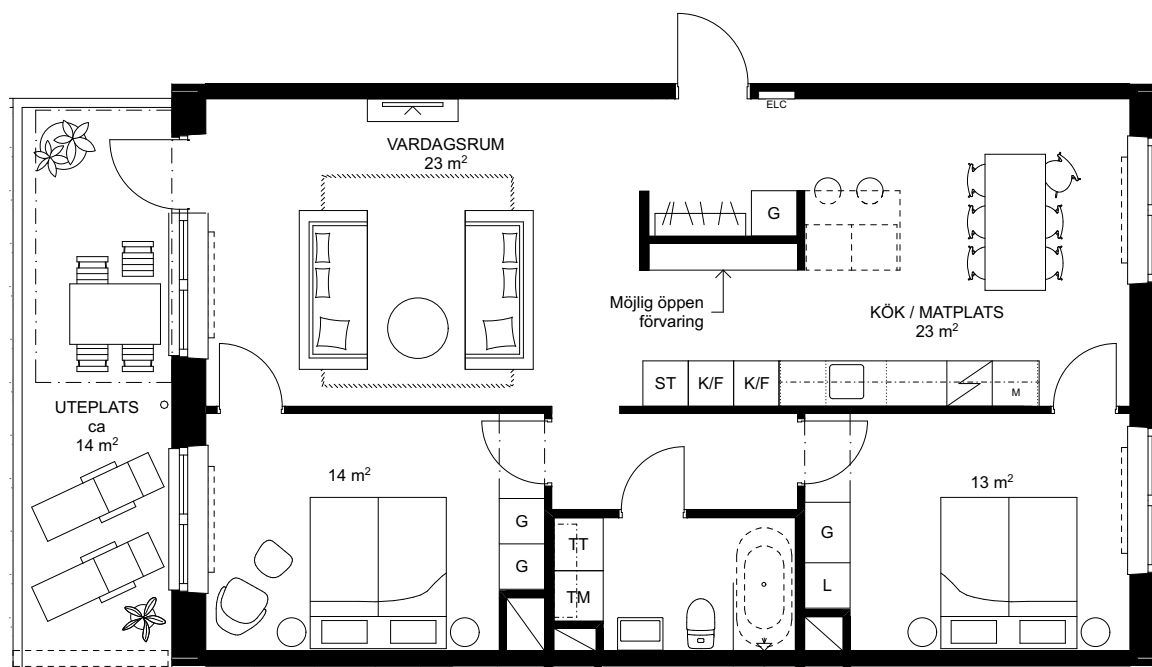
- 7 Utanpåliggande beslag kök
- 8 Blandare kök
- 9 Handdukskrok/toalettpappershållare
- 10 Tvättställsblandare
- 11 Badrumsgolv i ljusgrå-/beige granitkeramik
- 12 Dusch-/badkarsblandare
- 13 Handdukstork

3 ROK
88 m²

Viggby Ängar
LGH 1.1001



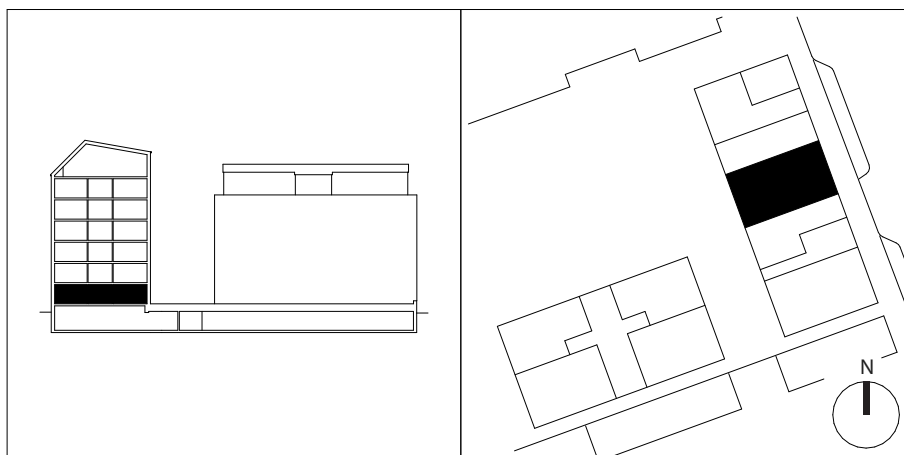
Aros Bostad



Skala 1:100

0 1 2 3 4 5m

BH	BRÖSTNINGSHÖJD	G/L	GARDEROB/ LINESKÅP
ELC	ELCENTRAL	ST	STÅDSKÅP
KLK	KLÅDKAMMARE	K/F	KYL OCH FRYS
///	FÖRVARINGSSYSTEM/ HATTHYLLA	HS	HÖGSKÅP
---	VÄGGSKÅP	IND	INDUKTIONSHÅLL MED UGN
---	RADIATOR	DM	DISKMASKIN
---	TILLVAL	M	MIKROVÅGSUGN
---	LOKAL SÄNKNING FÖR BALK	KM	KOMBINERAD TVÄTT OCH TORK
---	LOKAL SÄNKNING I TAK	TM	TVÄTTMASKIN
---	SCHAKT	TT	TORKTUMLARE



Vid val av badkar utgår duschvägg intill badkar.
Rumshöjd är ca 2.5 m där inget annat anges.
Lokala sänkningar kan förekomma i våtrum/hall och passage.
Bröstningshöjd på fönster är ca 0.55 m där inget annat anges.

Rätt till ändringar förbehålles. Ytangivelser är preliminära.
Bofakta gäller före materialbeskrivning.

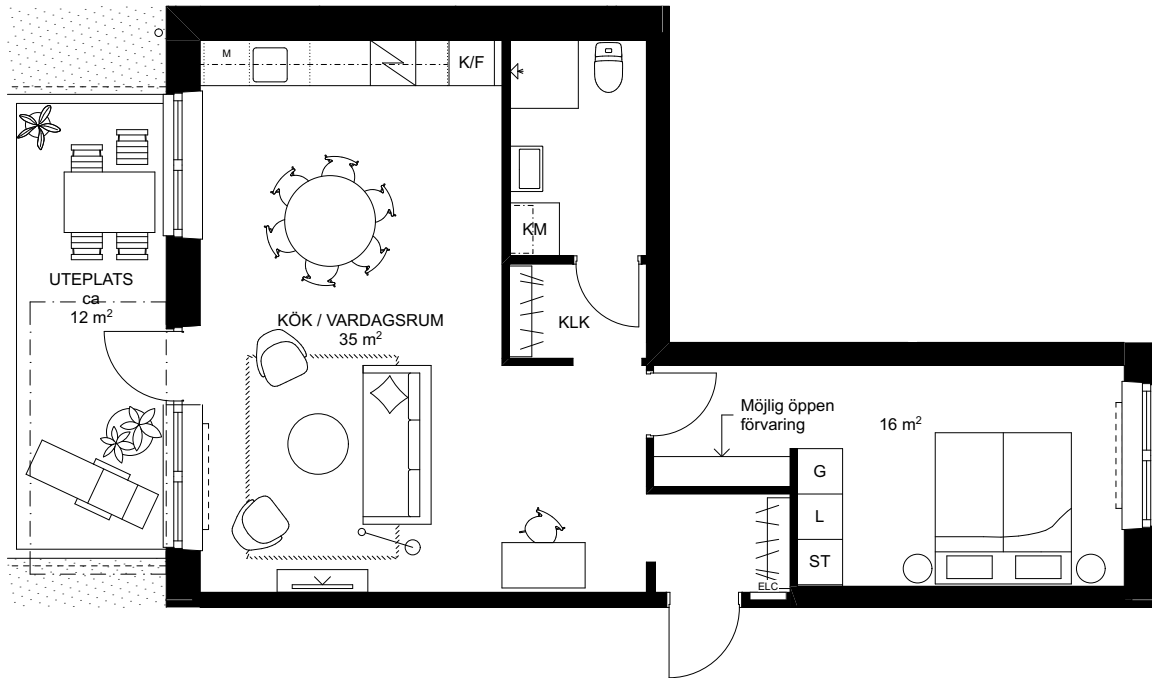
2022-04-11

2 ROK
62 m²

Viggby Ängar
LGH 1.1002



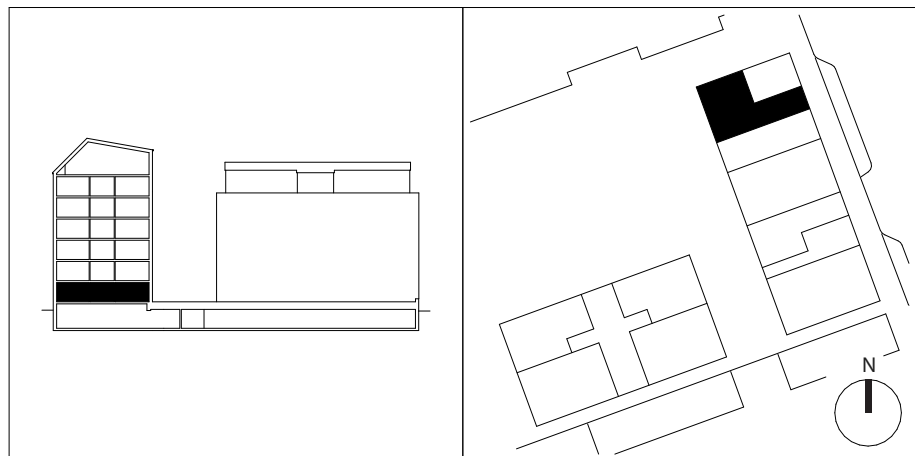
Aros Bostad



Skala 1:100

0 1 2 3 4 5m

BH	BRÖSTNINGSHÖJD	G/L	GARDEROB/ LINNESKÅP
ELC	ELCENTRAL	ST	STÅDSKÅP
KLK	KLÄDKAMMARE	K/F	KYL OCH FRYSN
	FÖRVARINGSSYSTEM/ HATTHYLLA	HS	HÖGSKÅP
	VÄGGSKÅP		INDUKTIONSHÅLL MED UGN
	RADIATOR	DM	DISKMASKIN
	TILLVAL	M	MIKROVÅGSUGN
	LOKAL SÄNKNING FÖR BALK	KM	KOMBINERAD TVÄTT OCH TORK
	LOKAL SÄNKNING I TAK	TM	TVÄTTMASKIN
	SCHAKT	TT	TORKTUMLARE



Vid val av badkar utgår duschvägg intill badkar.
Rumshöjd är ca 2.5 m där inget annat anges.
Lokala sänkningar kan förekomma i våtrum/hall och passage.
Bröstningshöjd på fönster är ca 0.55 m där inget annat anges.

Rätt till ändringar förbehålles. Ytangivelser är preliminära.
Bofakta gäller före materialbeskrivning.

2022-04-11

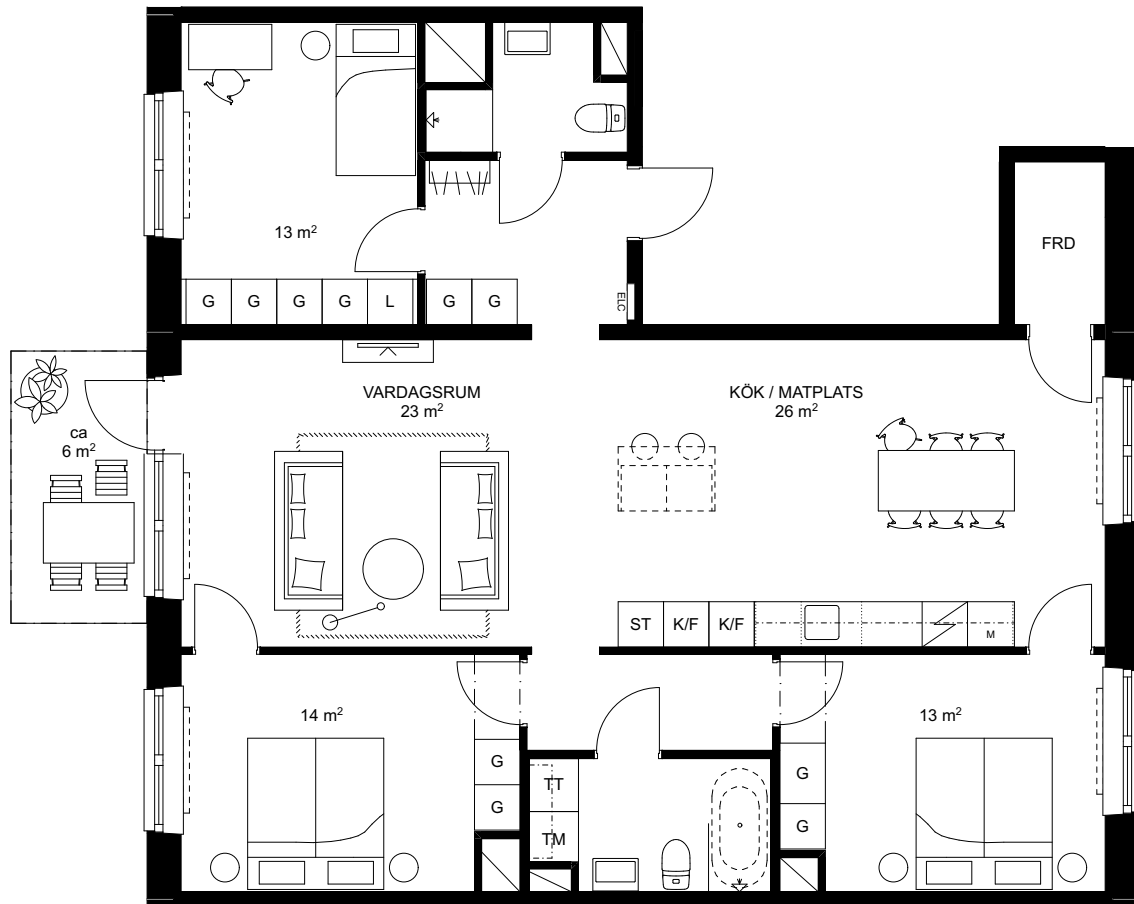
4 ROK
114 m²

Viggby Ängar
LGH 1.1101

LGH 1.1201, LGH 1.1301, LGH 1.1401, LGH 1.1501



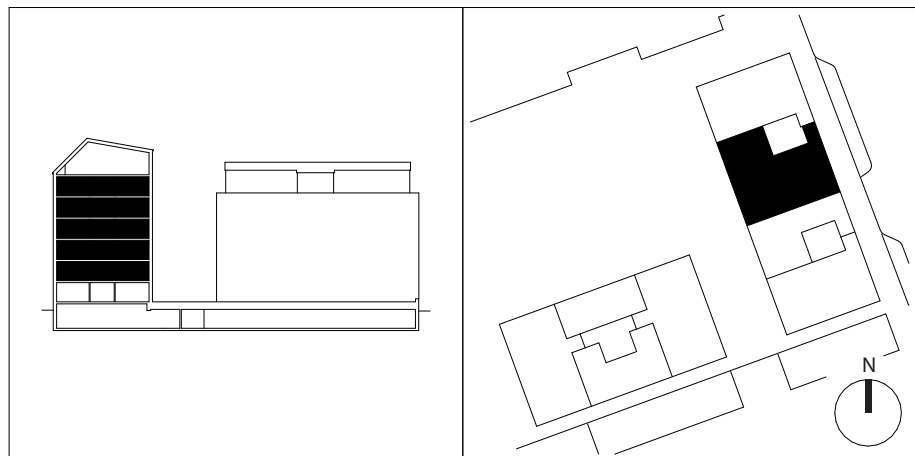
Aros Bostad



Skala 1:100

0 1 2 3 4 5m

BH	BRÖSTNINGSHÖJD	G/L	GARDEROB/ LINESKÅP
ELC	ELCENTRAL	ST	STÅDSKÅP
KLK	KLÅDKAMMARE	K/F	KYL OCH FRYS
///	FÖRVARINGSSYSTEM/ HATTHYLLA	HS	HÖGSKÅP
---	VÄGGSKÅP	IND	INDUKTIONSHÅLL MED UGN
□	RADIATOR	DM	DISKMASKIN
---	TILLVAL	M	MIKROVÅGSUGN
---	LOKAL SÄNKNING FÖR BALK	KM	KOMBINERAD TVÄTT OCH TORK
---	LOKAL SÄNKNING I TAK	TM	TVÄTTMASKIN
□	SCHAKT	TT	TORKUMLARE



Vid val av badkar utgår duschvägg intill badkar.
Rumshöjd är ca 2.5 m där inget annat anges.
Lokala sänkningar kan förekomma i våtrum/hall och passage.
Bröstningshöjd på fönster är ca 0.55 m där inget annat anges.

Rätt till ändringar förbehålles. Ytangivelser är preliminära.
Bofakta gäller före materialbeskrivning.

2022-04-11

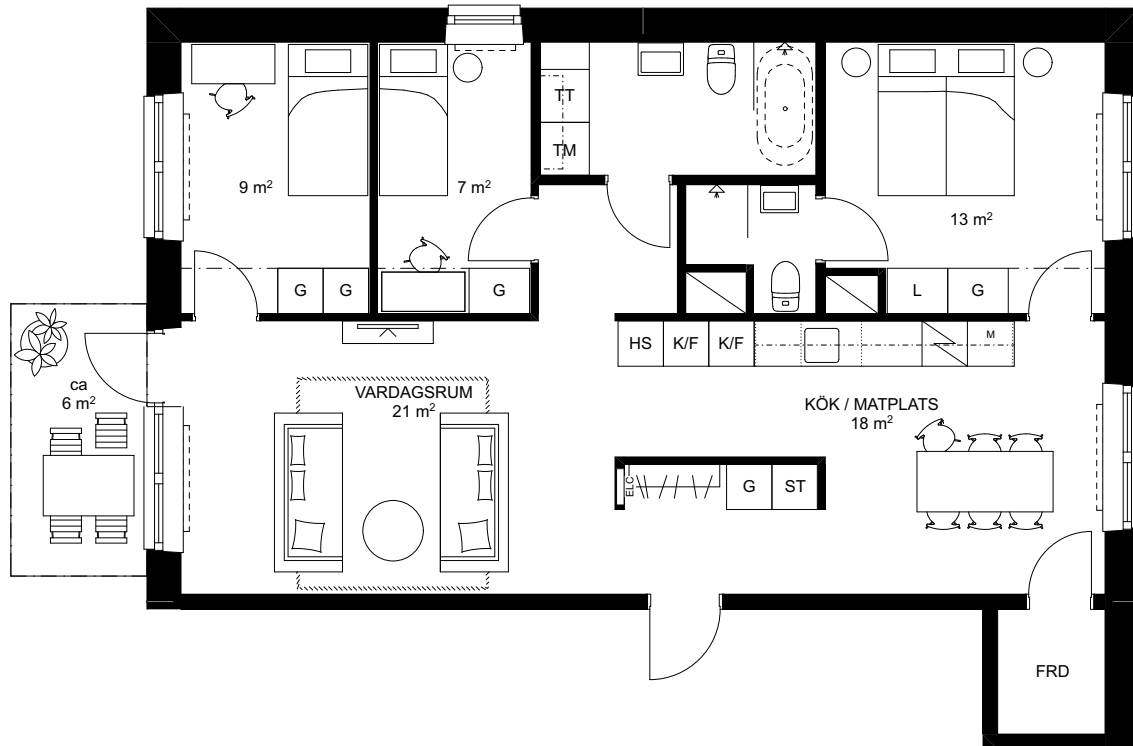
4 ROK
91 m²

Viggby Ängar
LGH 1.1102

LGH 1.1202, LGH 1.1302, LGH 1.1402, LGH 1.1502



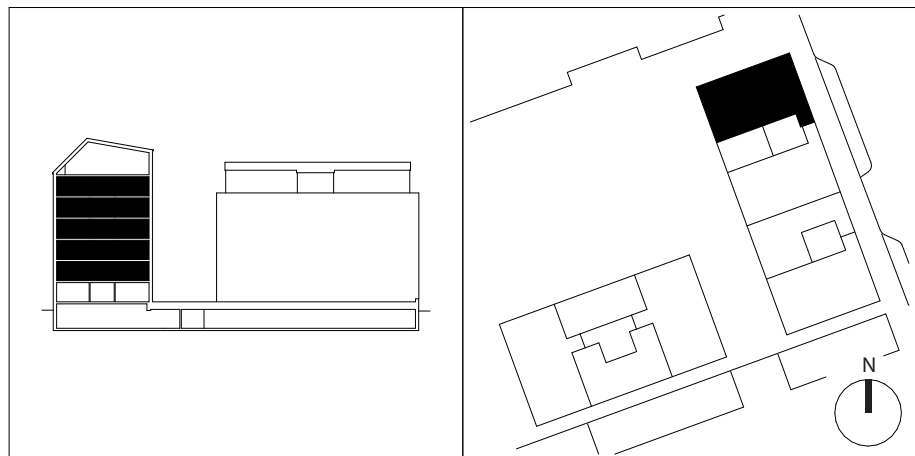
Aros Bostad



Skala 1:100

0 1 2 3 4 5m

BH	BRÖSTNINGSHÖJD	G/L	GARDEROB/ LINESKÅP
ELC	ELCENTRAL	ST	STÄDSKÅP
KLK	KLÄDKAMMARE	K/F	KYL OCH FRYS
///	FÖRVARINGSSYSTEM/ HATTHYLLA	HS	HÖGSKÅP
---	VÄGGSKÅP	IND	INDUKTIONSHÅLL MED UGN
□	RADIATOR	DM	DISKMASKIN
---	TILLVAL	M	MIKROVÅGSUGN
---	LOKAL SÄNKNING FÖR BALK	KM	KOMBINERAD TVÄTT OCH TORK
---	LOKAL SÄNKNING I TAK	TM	TVÄTTMASKIN
□	SCHAKT	TT	TORKTUMLARE



Vid val av badkar utgår duschvägg intill badkar.
Rumshöjd är ca 2.5 m där inget annat anges.
Lokala sänkningar kan förekomma i våtrum/hall och passage.
Bröstningshöjd på fönster är ca 0.55 m där inget annat anges.

Rätt till ändringar förbehålles. Ytangivelser är preliminära.
Bofakta gäller före materialbeskrivning.

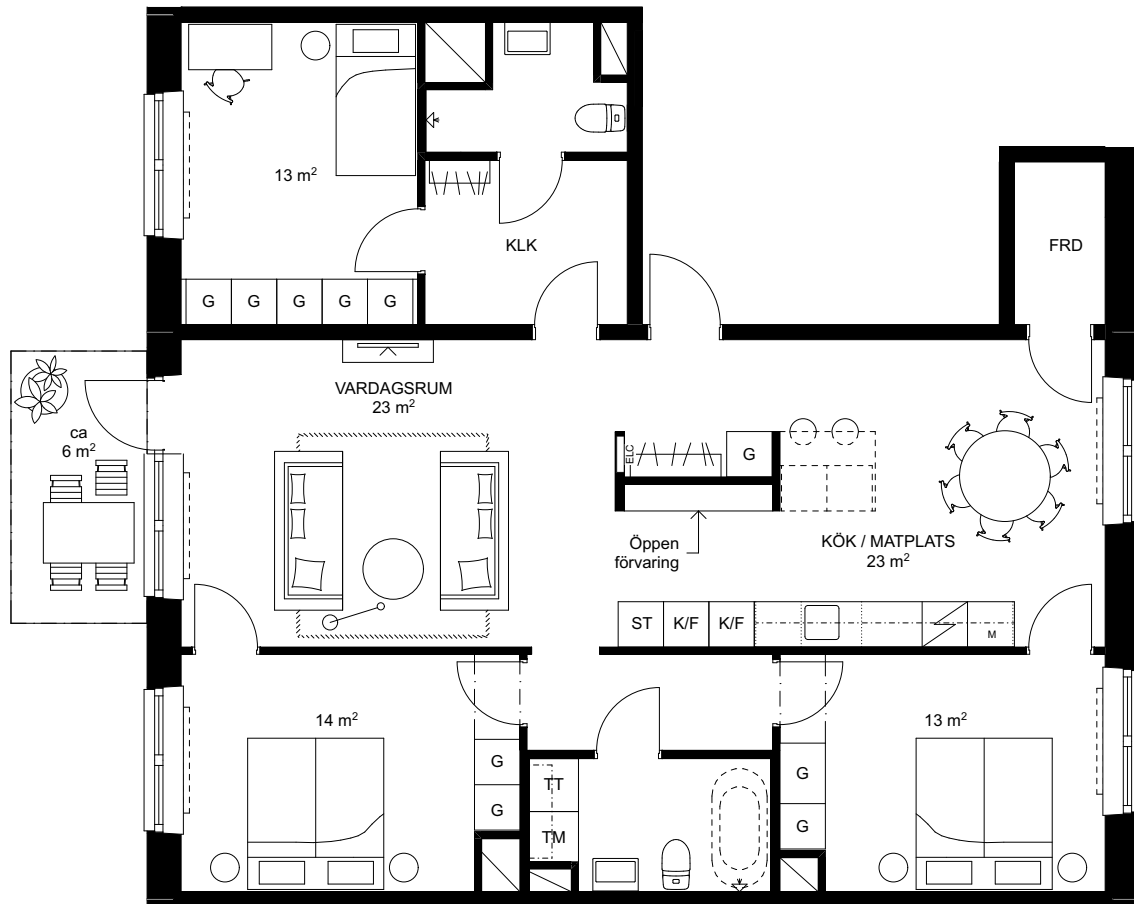
2022-04-11

4 ROK
114 m²

Viggby Ängar
LGH 1.1401
LGH 1.1501



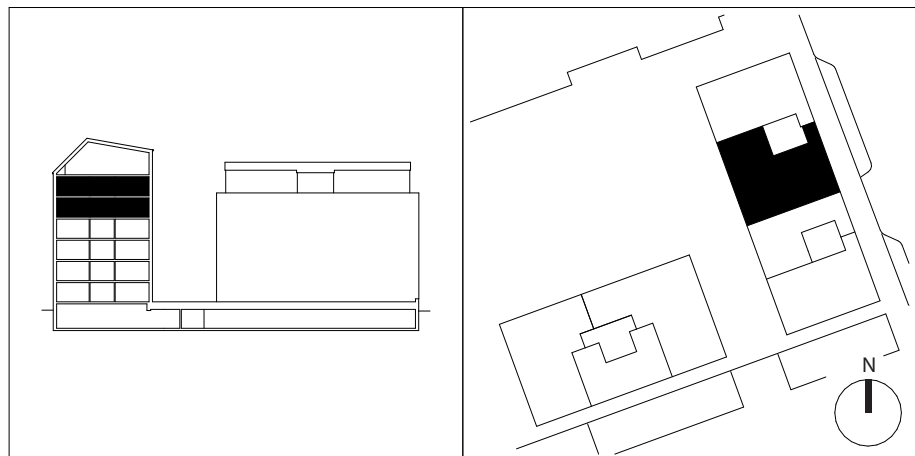
Aros Bostad



Skala 1:100

0 1 2 3 4 5m

BH	BRÖSTNINGSHÖJD	G	GARDEROB
ELC	ELCENTRAL	ST	STÄDSKÅP
KLK	KLÄDKAMMARE	K/F	KYL OCH FRYS
///	FÖRVARINGSSYSTEM/ HATTHYLLA	HS	HÖGSKÅP
---	VÄGGSKÅP	IND	INDUKTIONSHÅLL MED UGN
□	RADIATOR	DM	DISKMASKIN
---	TILLVAL	M	MIKROVÅGSUGN
---	LOKAL SÄNKNING FÖR BALK	KM	KOMBINERAD TVÄTT OCH TORK
---	LOKAL SÄNKNING I TAK	TM	TVÄTTMASKIN
□	SCHAKT	TT	TORKTUMLARE



Rumshöjd är ca 2.5 m där inget annat anges.
Lokala sänkningar kan förekomma i våtrum/hall och passage.
Bröstningshöjd på fönster är ca 0.55 m där inget annat anges.

Rätt till ändringar förbehålles. Ytangivelser är preliminära.
Bofakta gäller före materialbeskrivning.

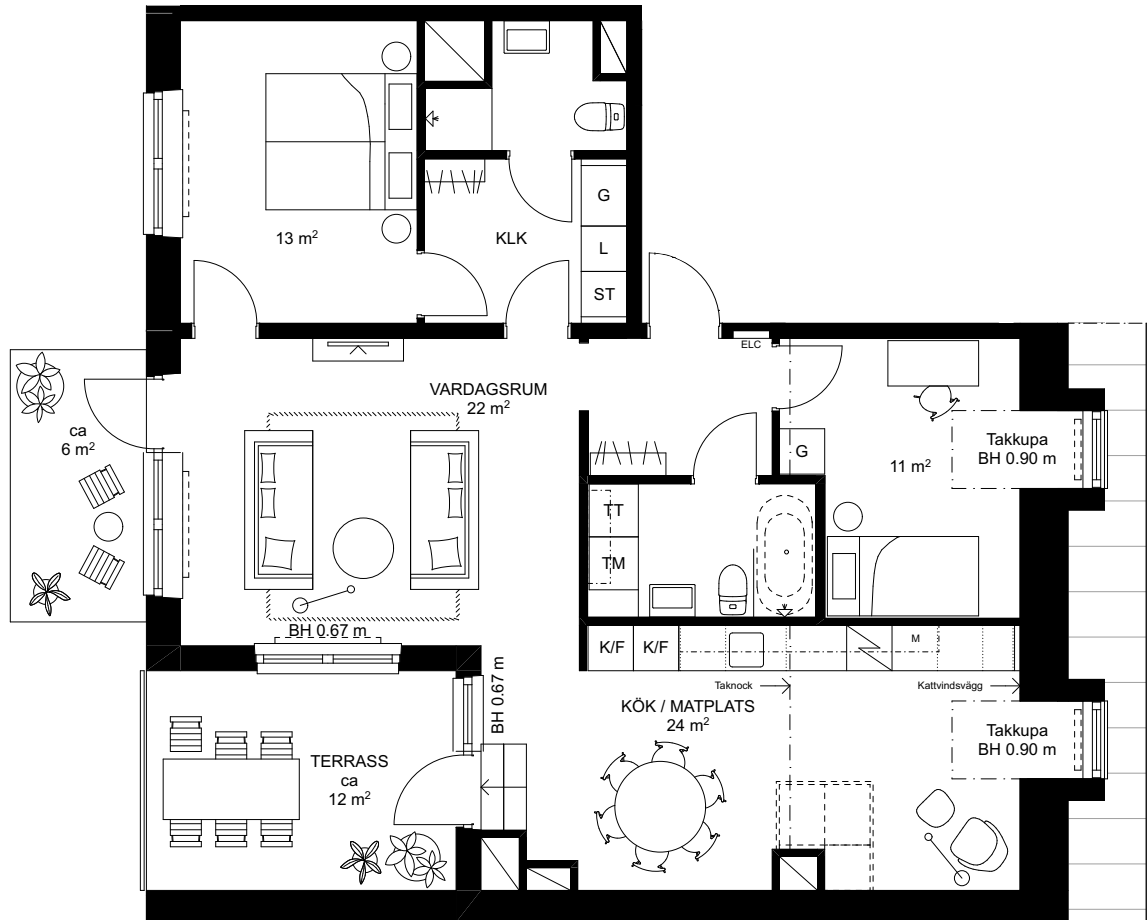
2022-02-XX

3 ROK
92 m²

Viggby Ängar
LGH 1.1601



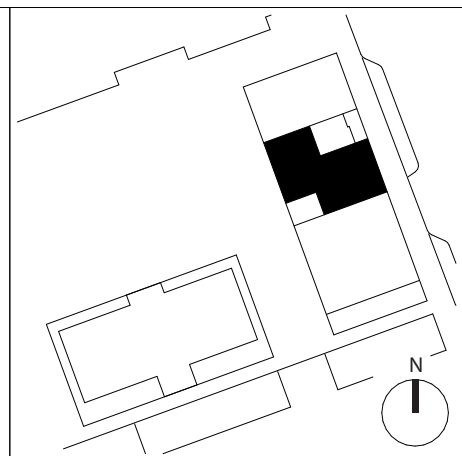
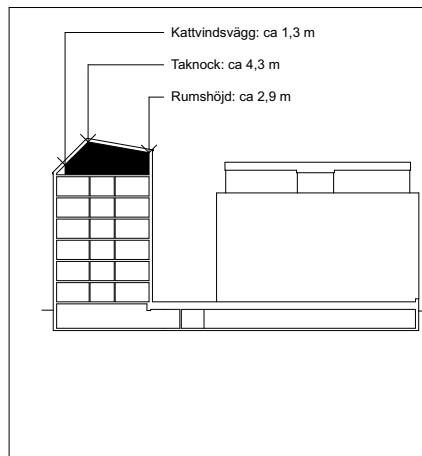
Aros Bostad



Skala 1:100

0 1 2 3 4 5m

BH	BRÖSTNINGSHÖJD	G/L	GARDEROB/ LINESKÅP
ELC	ELCENTRAL	ST	STÄDSKÅP
KLK	KLÄDKAMMARE	K/F	KYL OCH FRYS
///	FÖRVARINGSSYSTEM/ HATTHYLLA	HS	HÖGSKÅP
---	VÄGGSKÅP	IND	INDUKTIONSHÅLL MED UGN
□	RADIATOR	DM	DISKMASKIN
---	TILLVAL	M	MIKROVÅGSUGN
---	LOKAL SÄNKNING FÖR BALK	KM	KOMBINERAD TVÄTT OCH TORK
---	LOKAL SÄNKNING I TAK	TM	TVÄTTMASKIN
□	SCHAKT	TT	TORKTUMLARE



Vid val av badkar utgår duschvägg intill badkar.
Rumshöjd varierar pga snedtak. Höjder enligt sektion.
Lokala sänkningar kan förekomma i våtrum/hall och passage.
Bröstningshöjd på fönster är ca 0.55 m där inget annat anges.

Rätt till ändringar förbehålles. Ytangivelser är preliminära.
Bofakta gäller före materialbeskrivning.

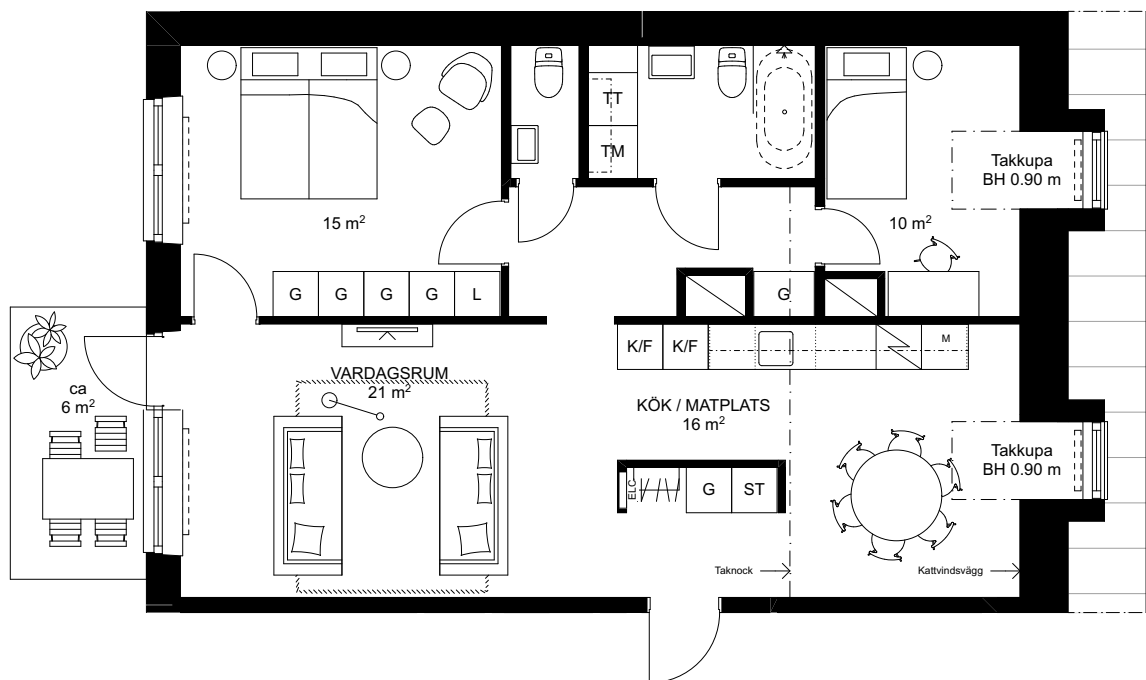
2022-04-11

3 ROK
82 m²

Viggby Ängar
LGH 1.1602



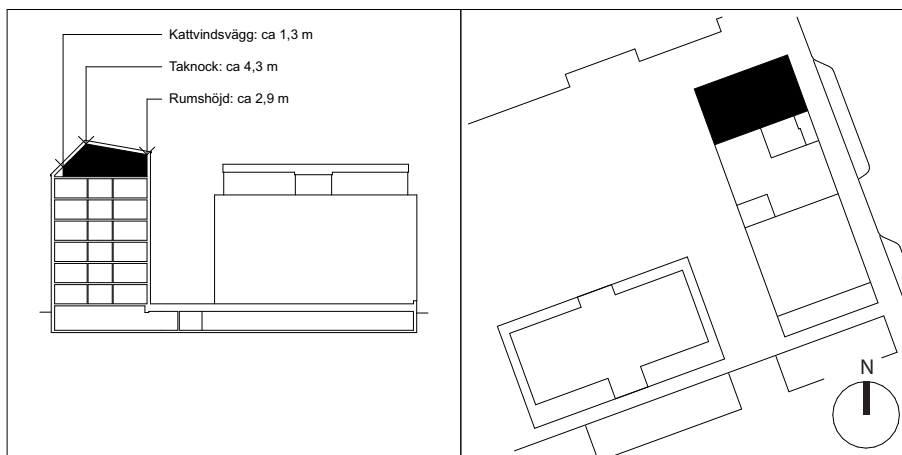
Aros Bostad



Skala 1:100

0 1 2 3 4 5m

BH	BRÖSTNINGSHÖJD	G/L	GARDEROB/ LINESKÅP
ELC	ELCENTRAL	ST	STÅDSKÅP
KLK	KLÅDKAMMARE	K/F	KYL OCH FRYS
///	FÖRVARINGSSYSTEM/ HATTHYLLA	HS	HÖGSKÅP
---	VÄGGSKÅP	IND	INDUKTIONSHÅLL MED UGN
---	RADIATOR	DM	DISKMASKIN
---	TILLVAL	M	MIKROVÅGSUGN
---	LOKAL SÄNKNING FÖR BALK	KM	KOMBINERAD TVÄTT OCH TORK
---	LOKAL SÄNKNING I TAK	TM	TVÄTTMASKIN
□	SCHAKT	TT	TORKTUMLARE



Vid val av badkar utgår duschvägg intill badkar.
Rumshöjd varierar pga snedtak. Höjder enligt sektion.
Lokala sänkningar kan förekomma i våtrum/hall och passage.
Bröstningshöjd på fönster är ca 0.55 m där inget annat anges.

Rätt till ändringar förbehålles. Ytangivelser är preliminära.
Bofakta gäller före materialbeskrivning.

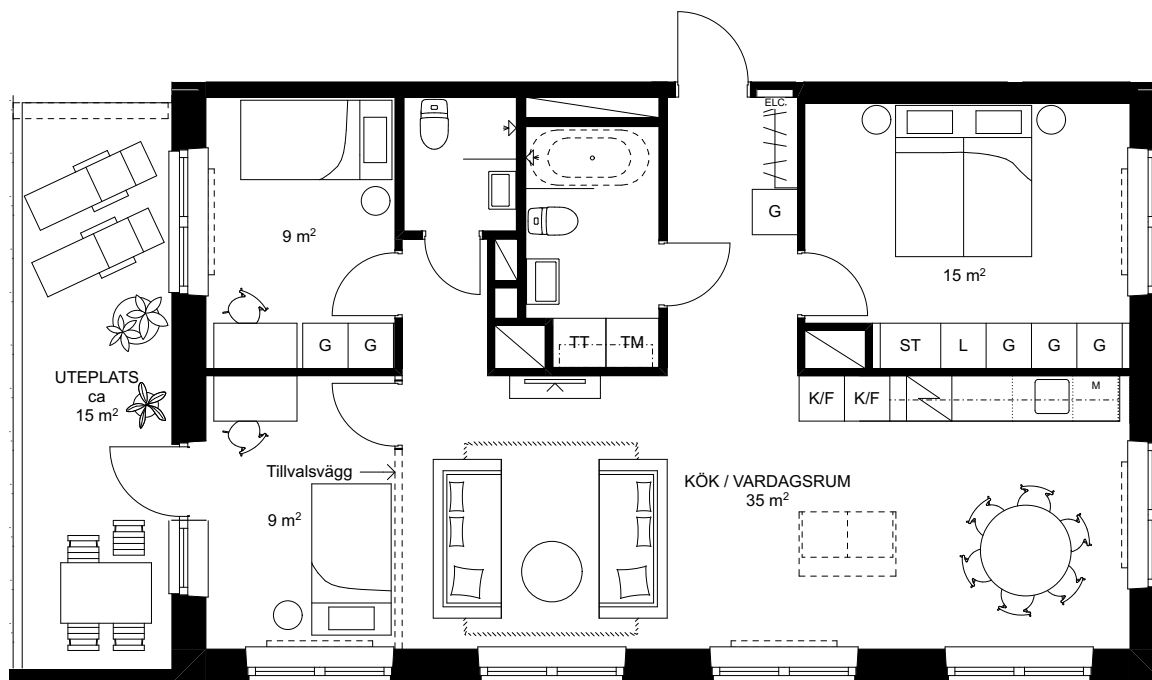
2022-04-11

3/4 ROK
88 m²

Viggby Ängar
LGH 2.1001



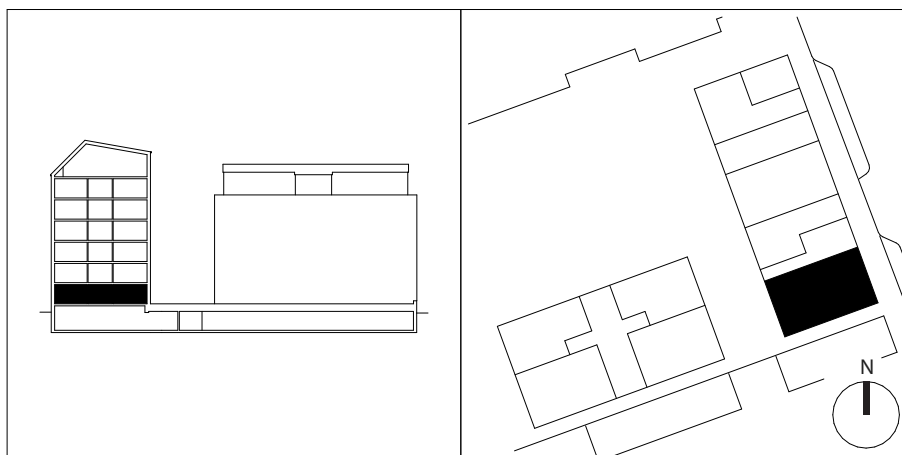
Aros Bostad



Skala 1:100

0 1 2 3 4 5m

BH	BRÖSTNINGSHÖJD	G/L	GARDEROB/ LINNESKÅP
ELC	ELCENTRAL	ST	STÄDSKÅP
KLK	KLÄDKAMMARE	K/F	KYL OCH FRYS
	FÖRVARINGSSYSTEM/ HATTHYLLA	HS	HÖGSKÅP
	VÄGGSKÅP		INDUKTIONSHÅLL MED UGN
	RADIATOR	DM	DISKMASKIN
	TILLVAL	M	MIKROVÅGSUGN
	LOKAL SÄNKNING FÖR BALK	KM	KOMBINERAD TVÄTT OCH TORK
	LOKAL SÄNKNING I TAK	TM	TVÄTTMASKIN
	SCHAKT	TT	TORKTUMLARE



Vid val av badkar utgår duschvägg intill badkar.
Rumshöjd är ca 2.5 m där inget annat anges.
Lokala sänkningar kan förekomma i våtrum/hall och passage.
Bröstningshöjd på fönster är ca 0.55 m där inget annat anges.

Rätt till ändringar förbehålles. Ytangivelser är preliminära.
Bofakta gäller före materialbeskrivning.

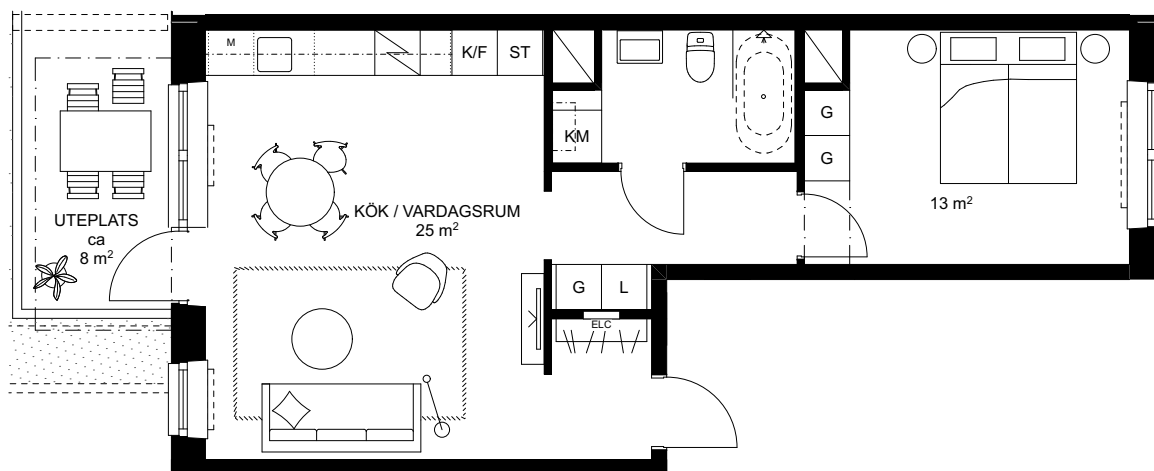
2022-04-11

2 ROK
52 m²

Viggby Ängar
LGH 2.1002



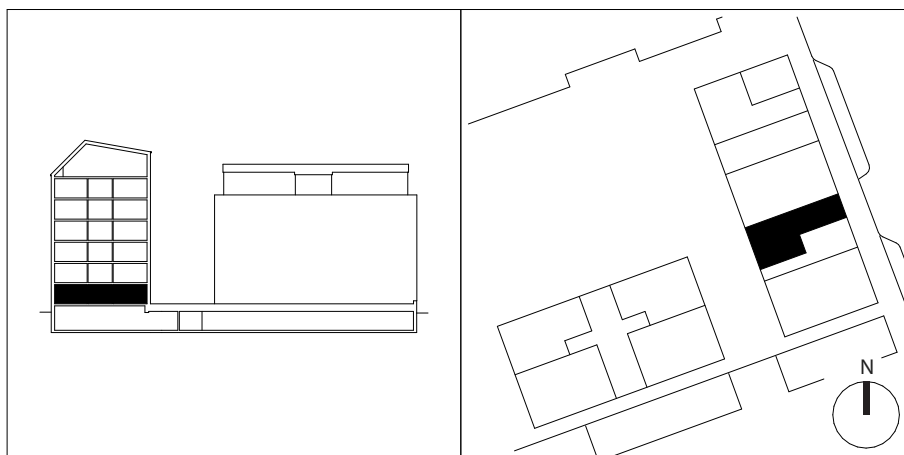
Aros Bostad



Skala 1:100

0 1 2 3 4 5m

BH	BRÖSTNINGSHÖJD	G/L	GARDEROB/ LINESKÅP
ELC	ELCENTRAL	ST	STÄDSKÅP
KLK	KLÄDKAMMARE	K/F	KYL OCH FRYG
///	FÖRVARINGSSYSTEM/ HATTHYLLA	HS	HÖGSKÅP
---	VÄGGSKÅP	IND	INDUKTIONSHÅLL MED UGN
□	RADIATOR	DM	DISKMASKIN
---	TILLVAL	M	MIKROVÅGSUGN
---	LOKAL SÄNKNING FÖR BALK	KM	KOMBINERAD TVÄTT OCH TORK
---	LOKAL SÄNKNING I TAK	TM	TVÄTTMASKIN
□	SCHAKT	TT	TORKUMLARE



Vid val av badkar utgår duschvägg intill badkar.
Rumshöjd är ca 2.5 m där inget annat anges.
Lokala sänkningar kan förekomma i våtrum/hall och passage.
Bröstningshöjd på fönster är ca 0.55 m där inget annat anges.

Rätt till ändringar förbehålles. Ytangivelser är preliminära.
Bofakta gäller före materialbeskrivning.

2022-04-11

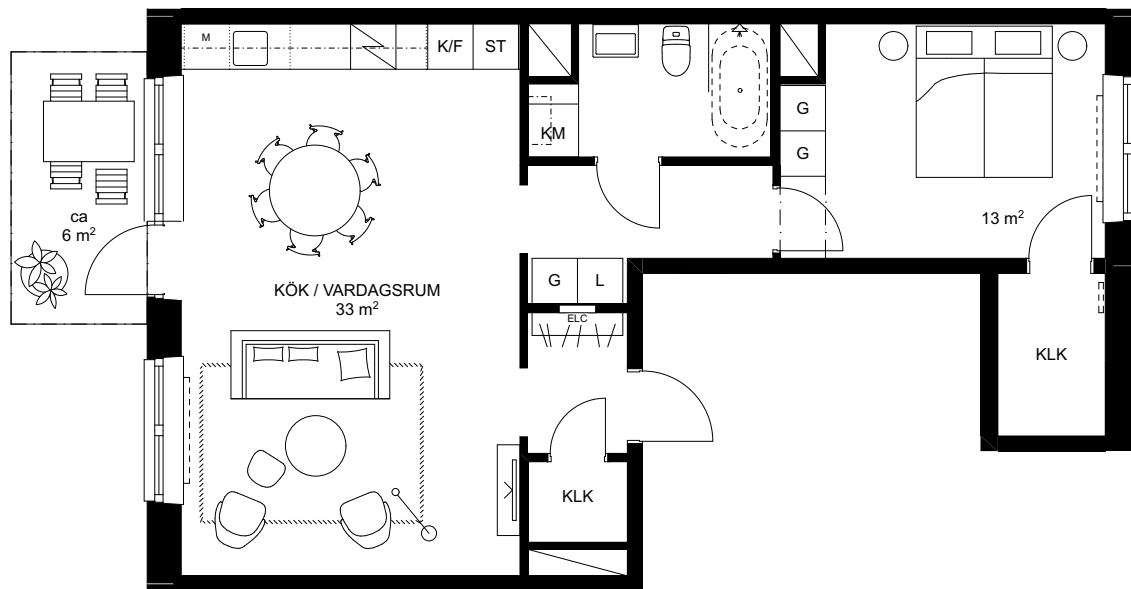
2 ROK
64 m²

Viggby Ängar
LGH 2.1102

LGH 2.1202, LGH 2.1302, LGH 2.1402



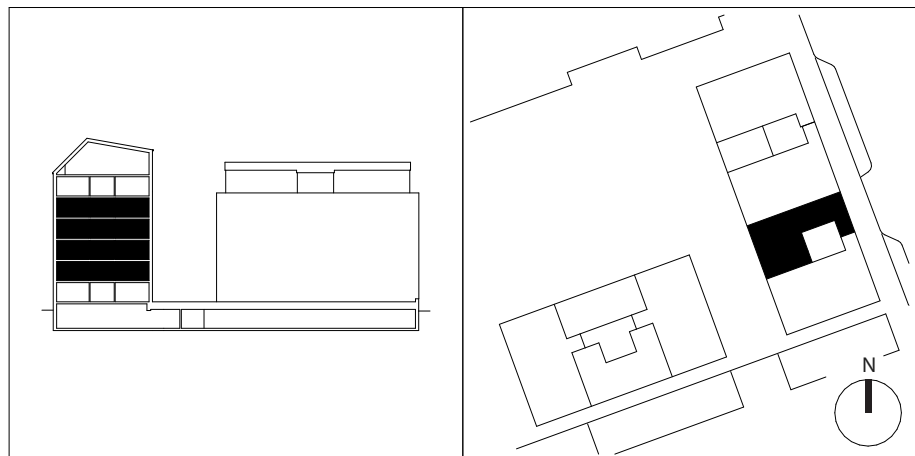
Aros Bostad



Skala 1:100

0 1 2 3 4 5m

BH	BRÖSTNINGSHÖJD	G/L	GARDEROB/ LINNESKÅP
ELC	ELCENTRAL	ST	STÄDSKÅP
KLK	KLÄDKAMMARE	K/F	KYL OCH FRYS
///	FÖRVARINGSSYSTEM/ HATTHYLLA	HS	HÖGSKÅP
---	VÄGGSKÅP	IND	INDUKTIONSHÅLL MED UGN
---	RADIATOR	DM	DISKMASKIN
---	TILLVAL	M	MIKROVÅGSUGN
---	LOKAL SÄNKNING FÖR BALK	KM	KOMBINERAD TVÄTT OCH TORK
---	LOKAL SÄNKNING I TAK	TM	TVÄTTMASKIN
□	SCHAKT	TT	TORKTUMLARE



Vid val av badkar utgår duschvägg intill badkar.
Rumshöjd är ca 2.5 m där inget annat anges.
Lokala sänkningar kan förekomma i våtrum/hall och passage.
Bröstningshöjd på fönster är ca 0.55 m där inget annat anges.

Rätt till ändringar förbehålles. Ytangivelser är preliminära.
Bofakta gäller före materialbeskrivning.

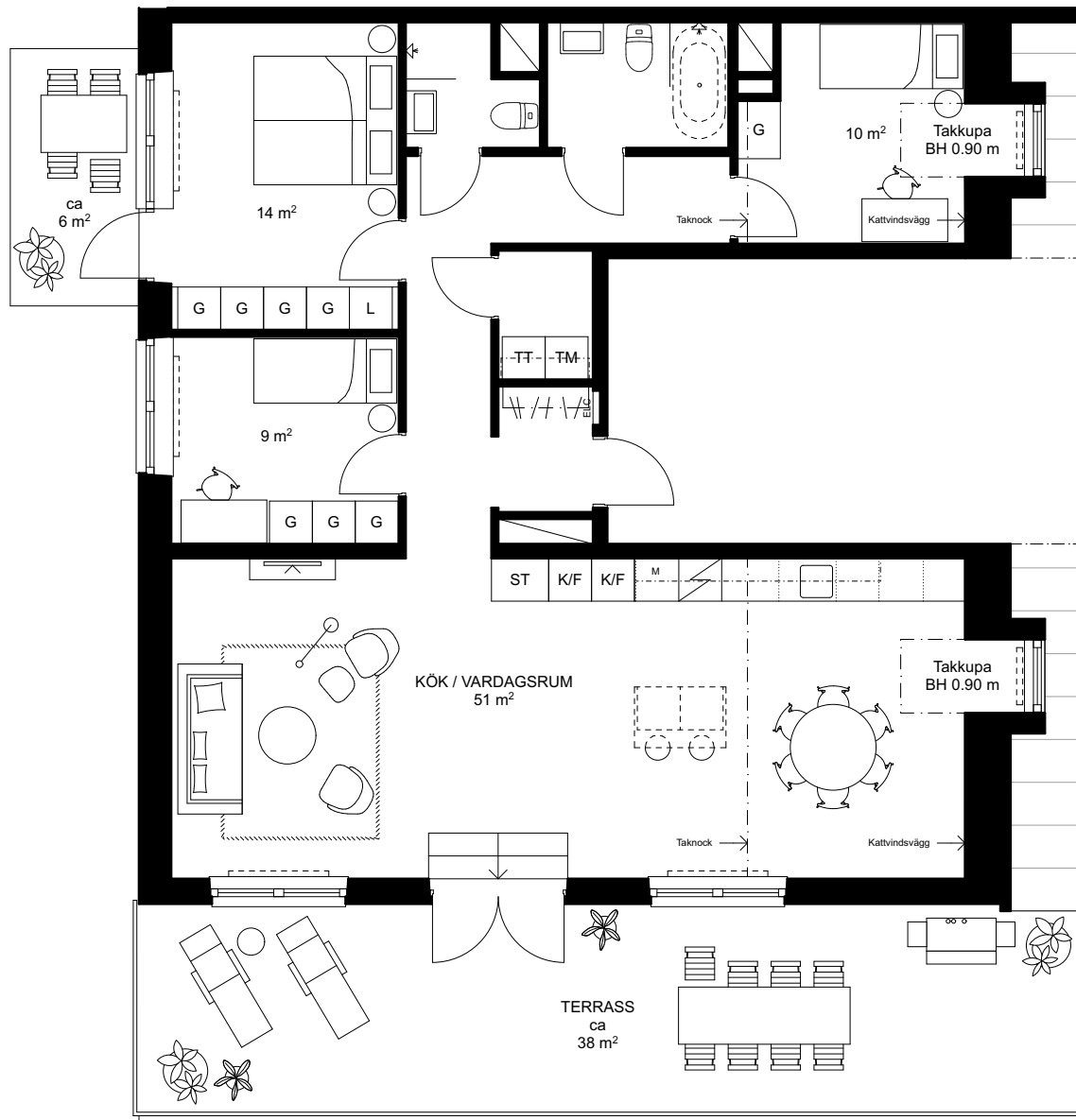
4 ROK
110 m²

Viggby Ängar
LGH 2.1501

Alternativ 1



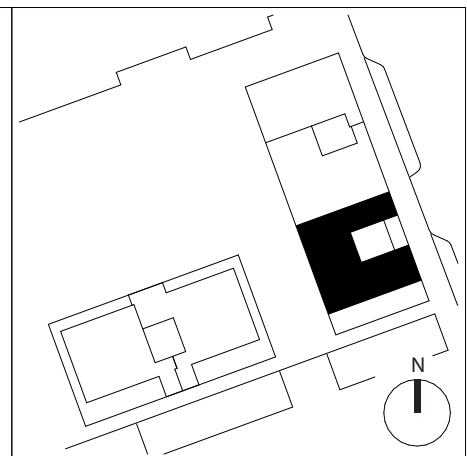
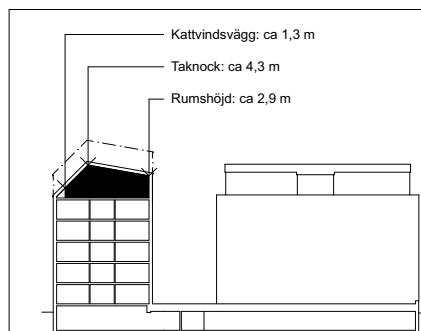
Aros Bostad



Skala 1:100

0 1 2 3 4 5m

BH	BRÖSTNINGSHÖJD	G/L	GARDEROB/ LINESKÅP
ELC	ELCENTRAL	ST	STÅDSKÅP
KLK	KLÅDKAMMARE	K/F	KYL OCH FRYG
///	FÖRVARINGSSYSTEM/ HATTHYLLA	HS	HÖGSKÅP
---	VÄGGSKÅP	IND	INDUKTIONSHÅLL MED UGN
---	RADIATOR	DM	DISKMASKIN
---	TILLVAL	M	MIKROVÅGSUGN
---	LOKAL SÄNKNING FÖR BALK	KM	KOMBINERAD TVÄTT OCH TORK
---	LOKAL SÄNKNING I TAK	TM	TVÄTTMASKIN
---	SCHAKT	TT	TORKTUMLARE



Vid val av badkar utgår duschvägg intill badkar.
Rumshöjd varierar pga snedtak. Höjder enligt sektion.
Lokala sänkningar kan förekomma i våtrum/hall och passage.
Bröstningshöjd på fönster är ca 0.55 m där inget annat anges.

Rätt till ändringar förbehålles. Ytangivelser är preliminära.
Bofakta gäller före materialbeskrivning.

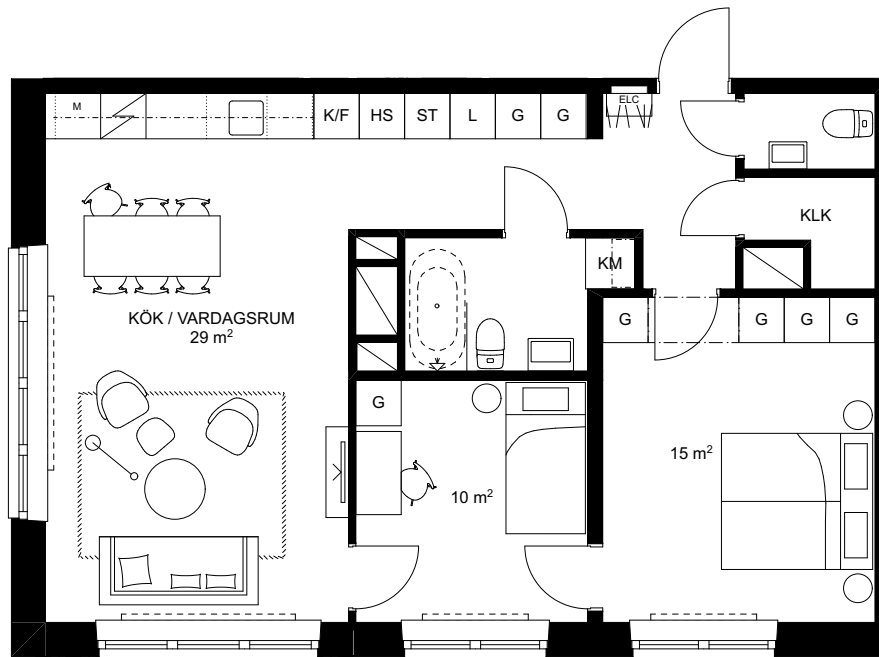
2022-04-11

3 ROK
76 m²

Viggby Ängar
LGH 3.1001



Aros Bostad



Skala 1:100

0 1 2 3 4 5m

BH	BRÖSTNINGSHÖJD	G/L	GARDEROB/ LINNESKÅP
ELC	ELCENTRAL	ST	STÅDSKÅP
KLK	KLÅDKAMMARE	K/F	KYL OCH FRYS
	FÖRVARINGSSYSTEM/ HATTHYLLA	HS	HÖGSKÅP
	VÄGGSKÅP		INDUKTIONSHÅLL MED UGN
	RADIATOR	DM	DISKMASKIN
	TILLVAL	M	MIKROVÅGSUGN
	LOKAL SÄNKNING FÖR BALK	KM	KOMBINERAD TVÄTT OCH TORK
	LOKAL SÄNKNING I TAK	TM	TVÄTTMASKIN
	SCHAKT	TT	TORKTUMLARE



Vid val av badkar utgår duschvägg intill badkar.
Rumshöjd är ca 2.5 m där inget annat anges.
Lokala sänkningar kan förekomma i våtrum/hall och passage.
Bröstningshöjd på fönster är ca 0.55 m där inget annat anges.

Rätt till ändringar förbehålles. Ytangivelser är preliminära.
Bofakta gäller före materialbeskrivning.

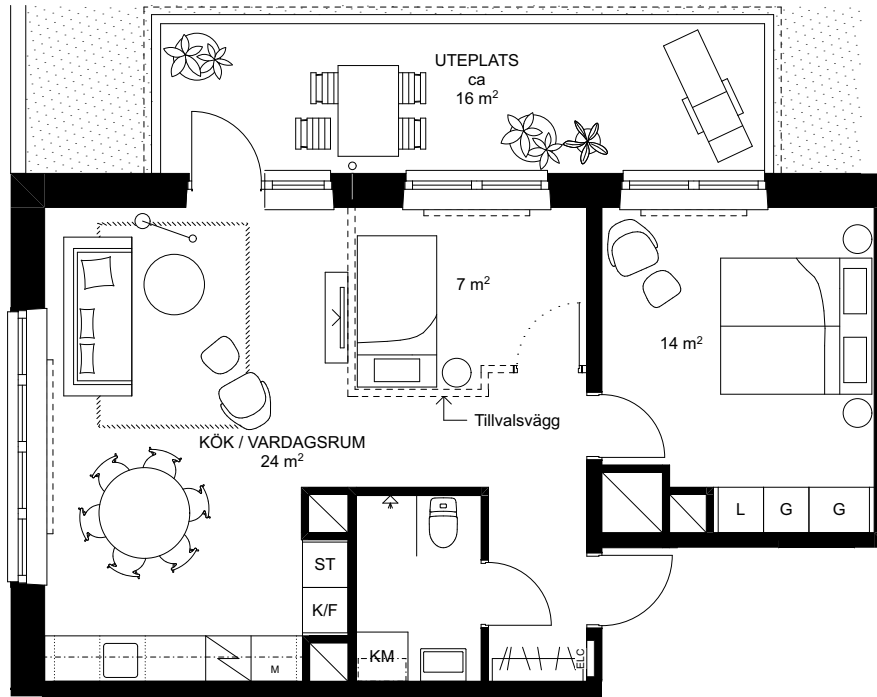
2022-04-11

2/3 ROK
60 m²

Viggby Ängar
LGH 3.1002



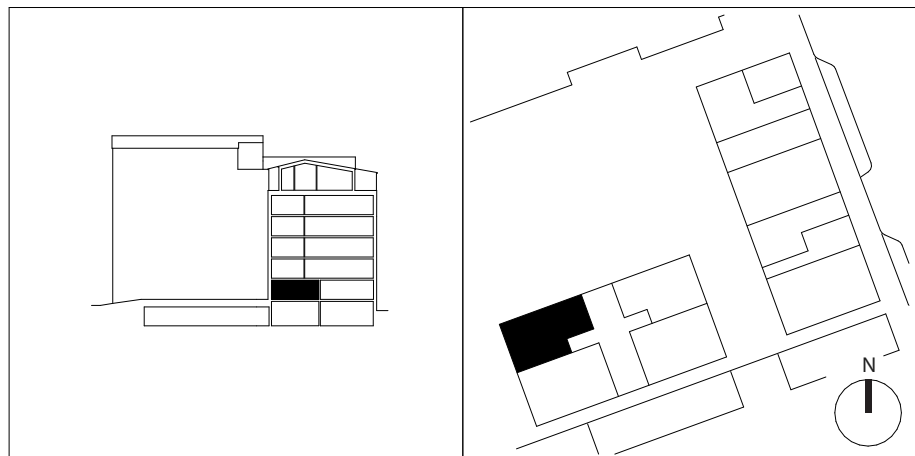
Aros Bostad



Skala 1:100

0 1 2 3 4 5m

BH	BRÖSTNINGSHÖJD	G/L	GARDEROB/ LINNESKÅP
ELC	ELCENTRAL	ST	STÅDSKÅP
KLK	KLÅDKAMMARE	K/F	KYL OCH FRYS
///	FÖRVARINGSSYSTEM/ HATTHYLLA	HS	HÖGSKÅP
---	VÄGGSKÅP	IND	INDUKTIONSHÅLL MED UGN
□	RADIATOR	DM	DISKMASKIN
---	TILLVAL	M	MIKROVÅGSUGN
---	LOKAL SÄNKNING FÖR BALK	KM	KOMBINERAD TVÄTT OCH TORK
---	LOKAL SÄNKNING I TAK	TM	TVÄTTMASKIN
□	SCHAKT	TT	TORKTUMLARE



Vid val av badkar utgår duschvägg intill badkar.
Rumshöjd är ca 2.5 m där inget annat anges.
Lokala sänkningar kan förekomma i våtrum/hall och passage.
Bröstningshöjd på fönster är ca 0.55 m där inget annat anges.

Rätt till ändringar förbehålles. Ytangivelser är preliminära.
Bofakta gäller före materialbeskrivning.

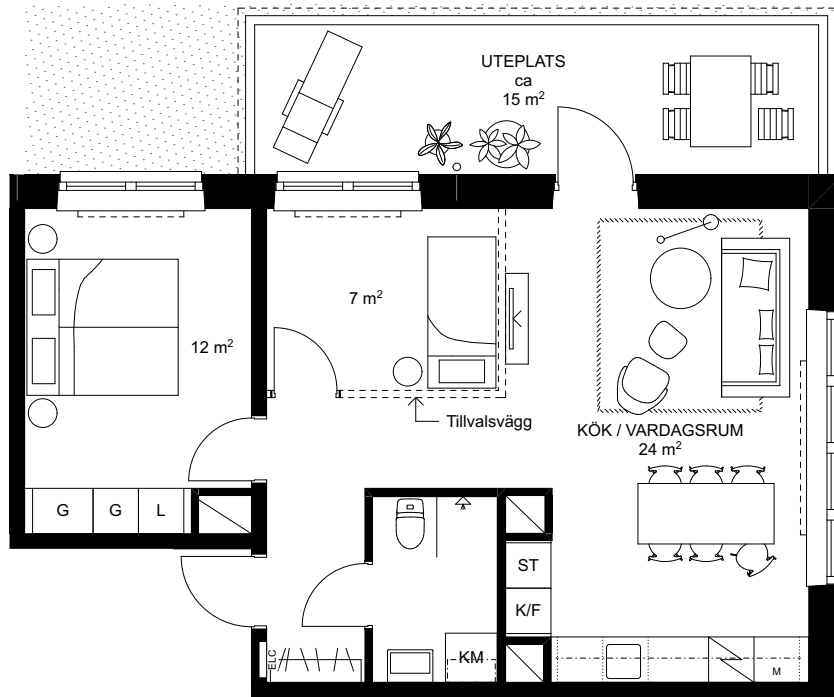
2022-04-11

2/3 ROK
58 m²

Viggby Ängar
LGH 3.1003



Aros Bostad



Skala 1:100

0 1 2 3 4 5m

BH	BRÖSTNINGSHÖJD	G/L	GARDEROB/ LINESKÅP
ELC	ELCENTRAL	ST	STÄDSKÅP
KLK	KLÄDKAMMARE	K/F	KYL OCH FRYS
///	FÖRVARINGSSYSTEM/ HATTHYLLA	HS	HÖGSKÅP
---	VÄGGSKÅP	IND	INDUKTIONSHÅLL MED UGN
---	RADIATOR	DM	DISKMASKIN
---	TILLVAL	M	MIKROVÅGSUGN
---	LOKAL SÄNKNING FÖR BALK	KM	KOMBINERAD TVÄTT OCH TORK
---	LOKAL SÄNKNING I TAK	TM	TVÄTTMASKIN
□	SCHAKT	TT	TORKTUMLARE



Vid val av badkar utgår duschvägg intill badkar.
Rumshöjd är ca 2.5 m där inget annat anges.
Lokala sänkningar kan förekomma i våtrum/hall och passage.
Bröstningshöjd på fönster är ca 0.55 m där inget annat anges.

Rätt till ändringar förbehålles. Ytangivelser är preliminära.
Bofakta gäller före materialbeskrivning.

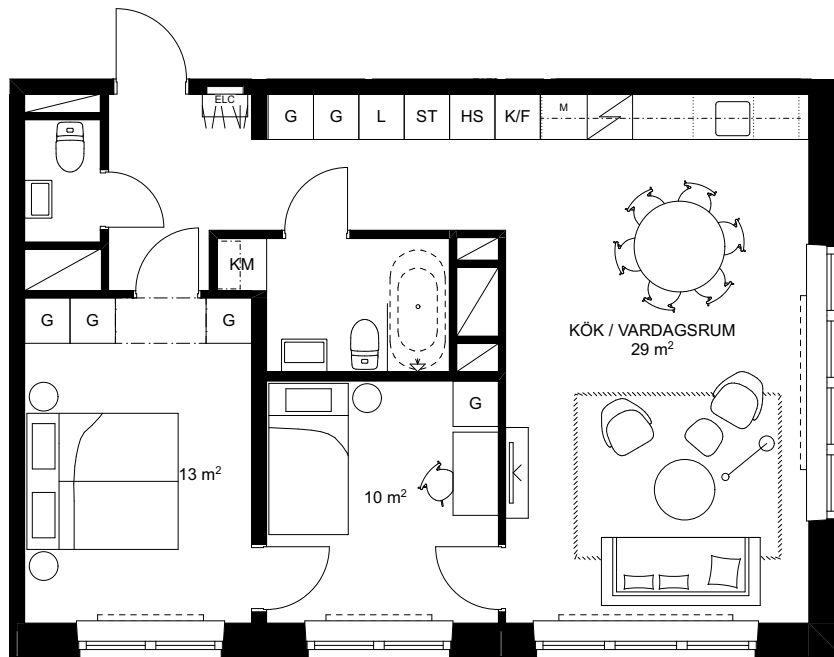
2022-04-11

3 ROK
71 m²

Viggby Ängar
LGH 3.1004



Aros Bostad



Skala 1:100

0 1 2 3 4 5m

BH	BRÖSTNINGSHÖJD	G/L	GARDEROB/ LINESKÅP
ELC	ELCENTRAL	ST	STÅDSKÅP
KLK	KLÅDKAMMARE	K/F	KYL OCH FRYS
	FÖRVARINGSSYSTEM/ HATTHYLLA	HS	HÖGSKÅP
	VÄGGSKÅP		INDUKTIONSHÅLL MED UGN
	RADIATOR	DM	DISKMASKIN
	TILLVAL	M	MIKROVÅGSUGN
	LOKAL SÄNKNING FÖR BALK	KM	KOMBINERAD TVÄTT OCH TORK
	LOKAL SÄNKNING I TAK	TM	TVÄTTMASKIN
	SCHAKT	TT	TORKTUMLARE



Vid val av badkar utgår duschvägg intill badkar.
Rumshöjd är ca 2.5 m där inget annat anges.
Lokala sänkningar kan förekomma i våtrum/hall och passage.
Bröstningshöjd på fönster är ca 0.55 m där inget annat anges.

Rätt till ändringar förbehålles. Ytangivelser är preliminära.
Bofakta gäller före materialbeskrivning.

2022-04-11

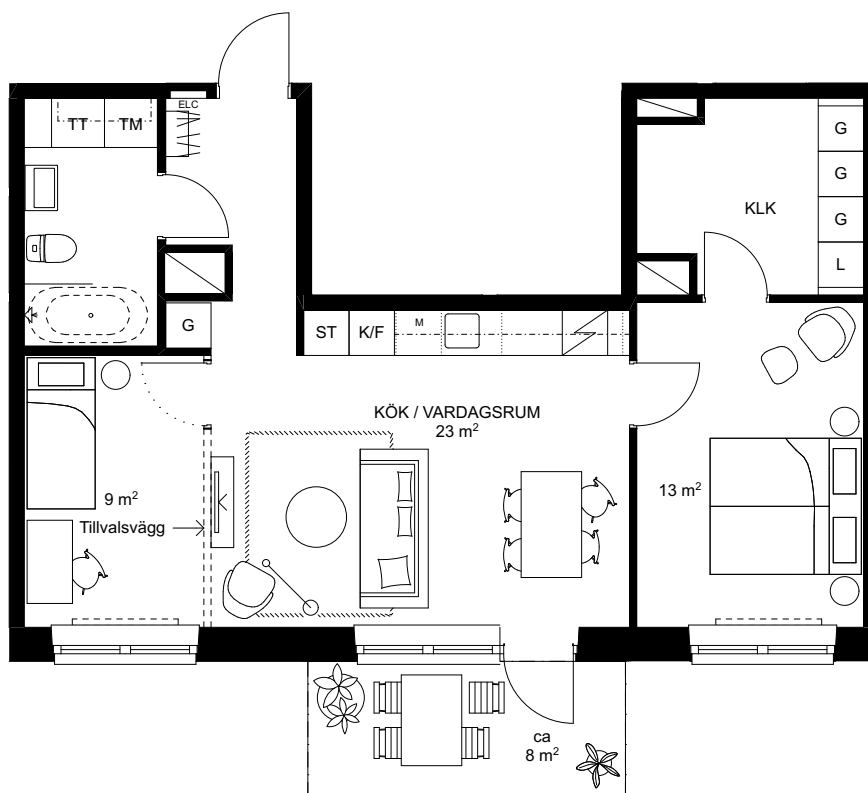
2/3 ROK
64 m²

Viggby Ängar LGH 3.1101

LGH 3.1201, LGH 3.1301, LGH 3.1401



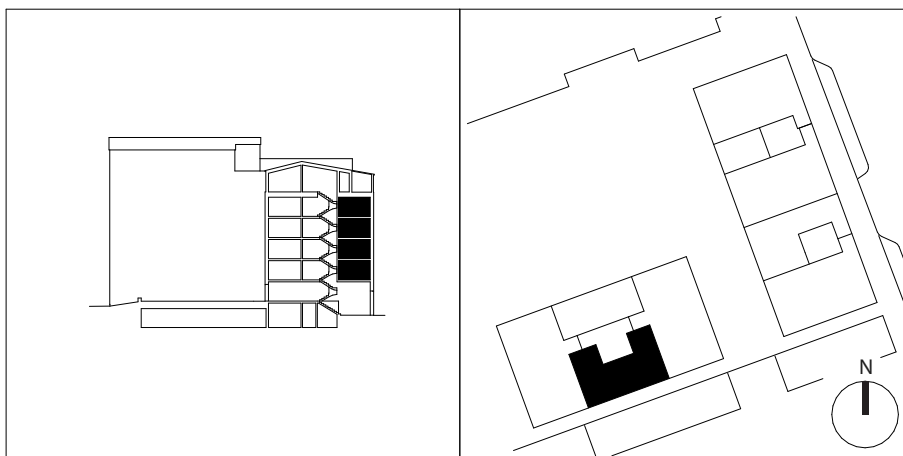
Aros Bostad



Skala 1:100

0 1 2 3 4 5m

BH	BRÖSTNINGSHÖJD	G/L	GARDEROB/ LINESKÅP
ELC	ELCENTRAL	ST	STÄDSKÅP
KLK	KLÄDKAMMARE	K/F	KYL OCH FRYS
	FÖRVARINGSSYSTEM/ HATTHYLLA	HS	HÖGSKÅP
	VÄGGSKÅP		INDUKTIONSHÅLL MED UGN
	RADIATOR	DM	DISKMASKIN
	TILLVAL	M	MIKROVÅGSUGN
	LOKAL SÄNKNING FÖR BALK	KM	KOMBINERAD TVÄTT OCH TORK
	LOKAL SÄNKNING I TAK	TM	TVÄTTMASKIN
	SCHAKT	TT	TORKTUMLARE



Vid val av badkar utgår duschvägg intill badkar.
Rumshöjd är ca 2.5 m där inget annat anges.
Lokala sänkningar kan förekomma i våtrum/hall och passage.
Bröstningshöjd på fönster är ca 0.55 m där inget annat anges.

Rätt till ändringar förbehålles. Ytangivelser är preliminära.
Bofakta gäller före materialbeskrivning.

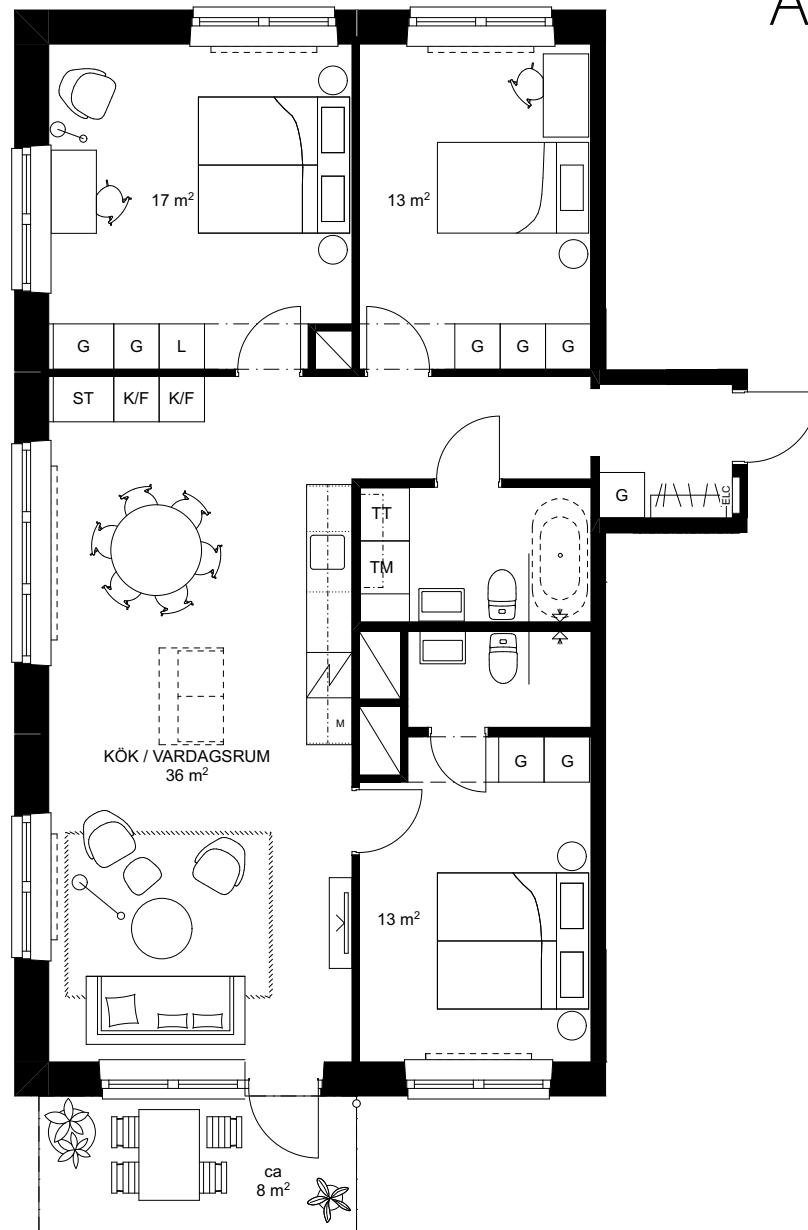
2022-04-11

4 ROK
99 m²

Viggby Ängar
LGH 3.1102
LGH 3.1202, LGH 3.1302



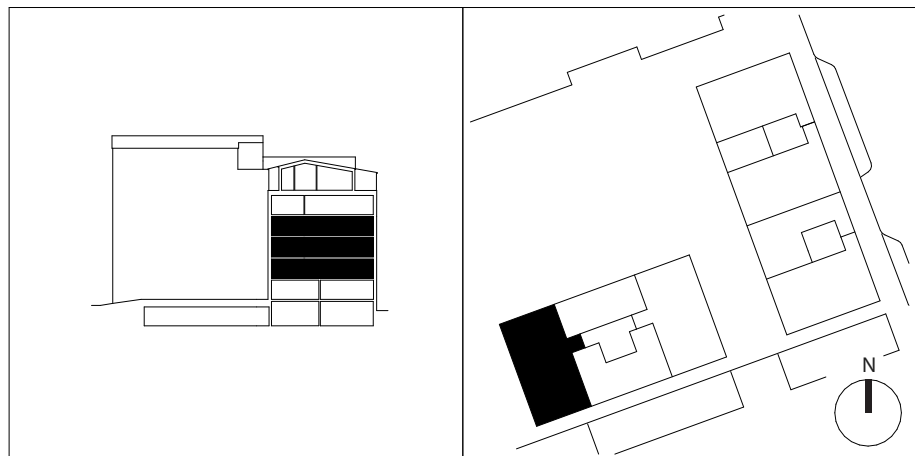
Aros Bostad



Skala 1:100

0 1 2 3 4 5m

BH	BRÖSTNINGSHÖJD	G/L	GARDEROB/ LINESKÅP
ELC	ELCENTRAL	ST	STÄDSKÅP
KLK	KLÄDKAMMARE	K/F	KYL OCH FRYS
///	FÖRVARINGSSYSTEM/ HATTHYLLA	HS	HÖGSKÅP
---	VÄGGSKÅP	M	INDUKTIONSHÅLL MED UGN
---	RADIATOR	DM	DISKMASKIN
---	TILLVAL	M	MIKROVÅGSUGN
---	LOKAL SÄNKNING FÖR BALK	KM	KOMBINERAD TVÄTT OCH TORK
---	LOKAL SÄNKNING I TAK	TM	TVÄTTMASKIN
---	SCHAKT	TT	TORKTUMLARE



Vid val av badkar utgår duschvägg intill badkar.
Rumshöjd är ca 2.5 m där inget annat anges.
Lokala sänkningar kan förekomma i våtrum/hall och passage.
Bröstningshöjd på fönster är ca 0.55 m där inget annat anges.

Rätt till ändringar förbehålles. Ytangivelser är preliminära.
Bofakta gäller före materialbeskrivning.

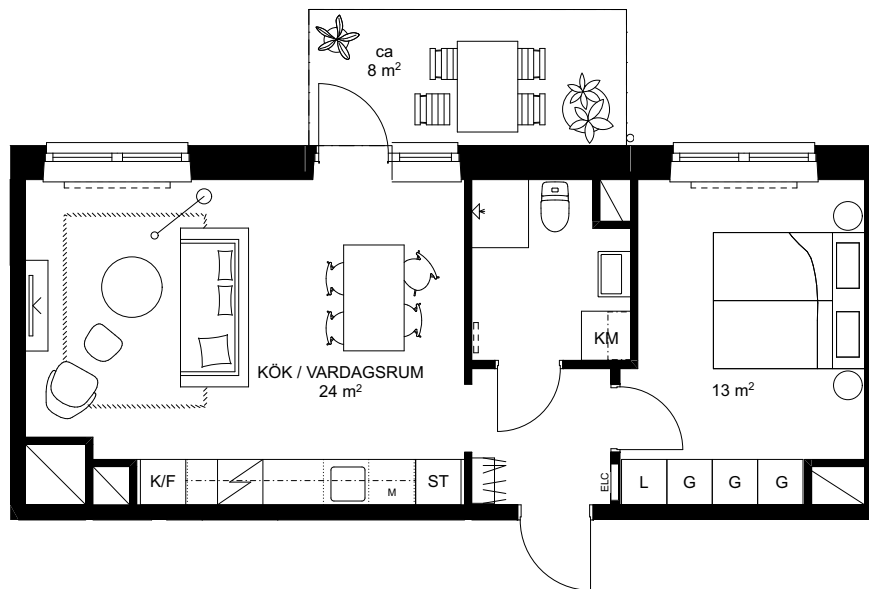
2022-04-11

2 ROK
46 m²

Viggby Ängar
LGH 3.1103
LGH 3.1203, LGH 3.1303



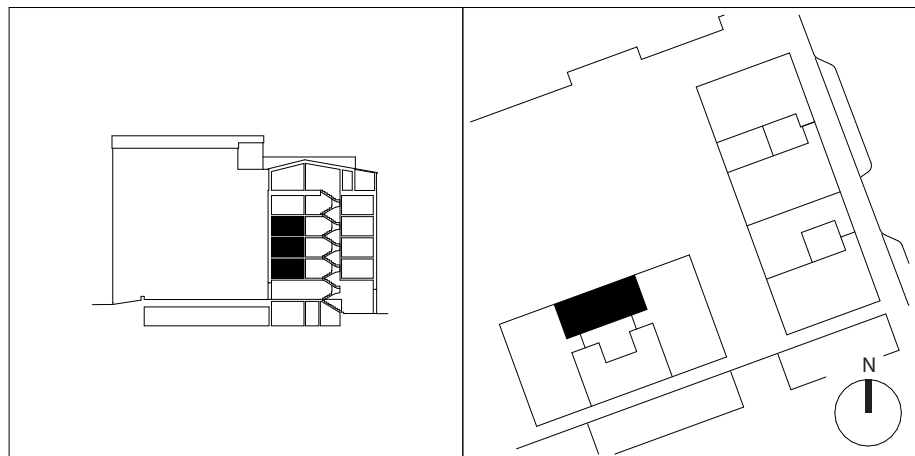
Aros Bostad



Skala 1:100

0 1 2 3 4 5m

BH	BRÖSTNINGSHÖJD	G/L	GARDEROB/ LINESKÅP
ELC	ELCENTRAL	ST	STÅDSKÅP
KLK	KLÅDKAMMARE	K/F	KYL OCH FRYS
	FÖRVARINGSSYSTEM/ HATTHYLLA	HS	HÖGSKÅP
	VÄGGSKÅP		INDUKTIONSHÅLL MED UGN
	RADIATOR	DM	DISKMASKIN
	TILLVAL	M	MIKROVÅGSUGN
	LOKAL SÄNKNING FÖR BALK	KM	KOMBINERAD TVÄTT OCH TORK
	LOKAL SÄNKNING I TAK	TM	TVÄTTMASKIN
	SCHAKT	TT	TORKUMLARE



Vid val av badkar utgår duschvägg intill badkar.
Rumshöjd är ca 2.5 m där inget annat anges.
Lokala sänkningar kan förekomma i våtrum/hall och passage.
Bröstningshöjd på fönster är ca 0.55 m där inget annat anges.

Rätt till ändringar förbehålles. Ytangivelser är preliminära.
Bofakta gäller före materialbeskrivning.

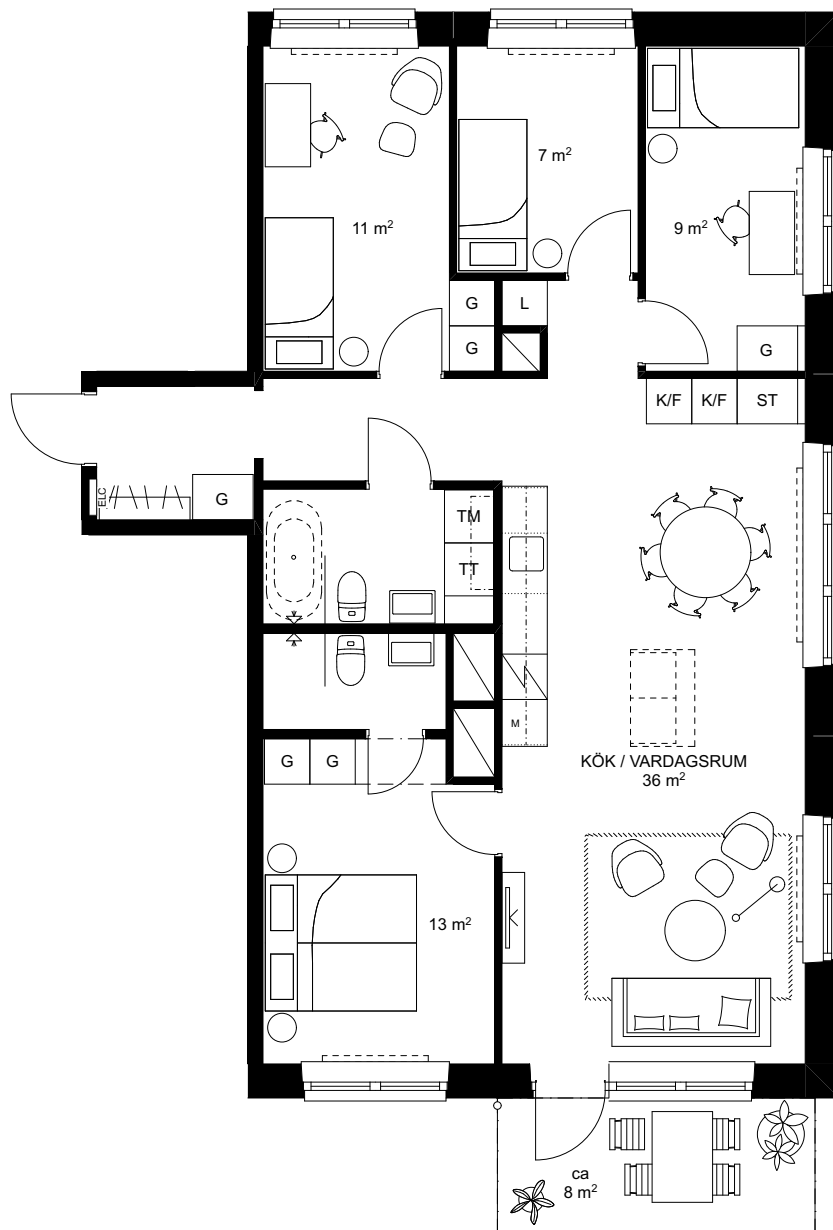
2022-04-11

5 ROK
99 m²

Viggby Ängar
LGH 3.1104
LGH 3.1204, LGH 3.1304



Aros Bostad



Skala 1:100

0 1 2 3 4 5m

BH	BRÖSTNINGSHÖJD	G/L	GARDELOB/ LINESKÅP
ELC	ELCENTRAL	ST	STÄDSKÅP
KLK	KLÅDKAMMARE	K/F	KYL OCH FRYS
///	FÖRVARINGSSYSTEM/ HATTHYLLA	HS	HÖGSKÅP
---	VÄGGSKÅP	IND	INDUKTIONSHÅLL MED UGN
---	RADIATOR	DM	DISKMASKIN
---	TILLVAL	M	MIKROVÅGSUGN
---	LOKAL SÄNKNING FÖR BALK	KM	KOMBINERAD TVÄTT OCH TORK
---	LOKAL SÄNKNING I TAK	TM	TVÄTTMASKIN
---	SCHAKT	TT	TORKTUMLARE



Vid val av badkar utgår duschvägg intill badkar.
Rumshöjd är ca 2.5 m där inget annat anges.
Lokala sänkningar kan förekomma i våtrum/hall och passage.
Bröstningshöjd på fönster är ca 0.55 m där inget annat anges.

Rätt till ändringar förbehålles. Ytangivelser är preliminära.
Bofakta gäller före materialbeskrivning.

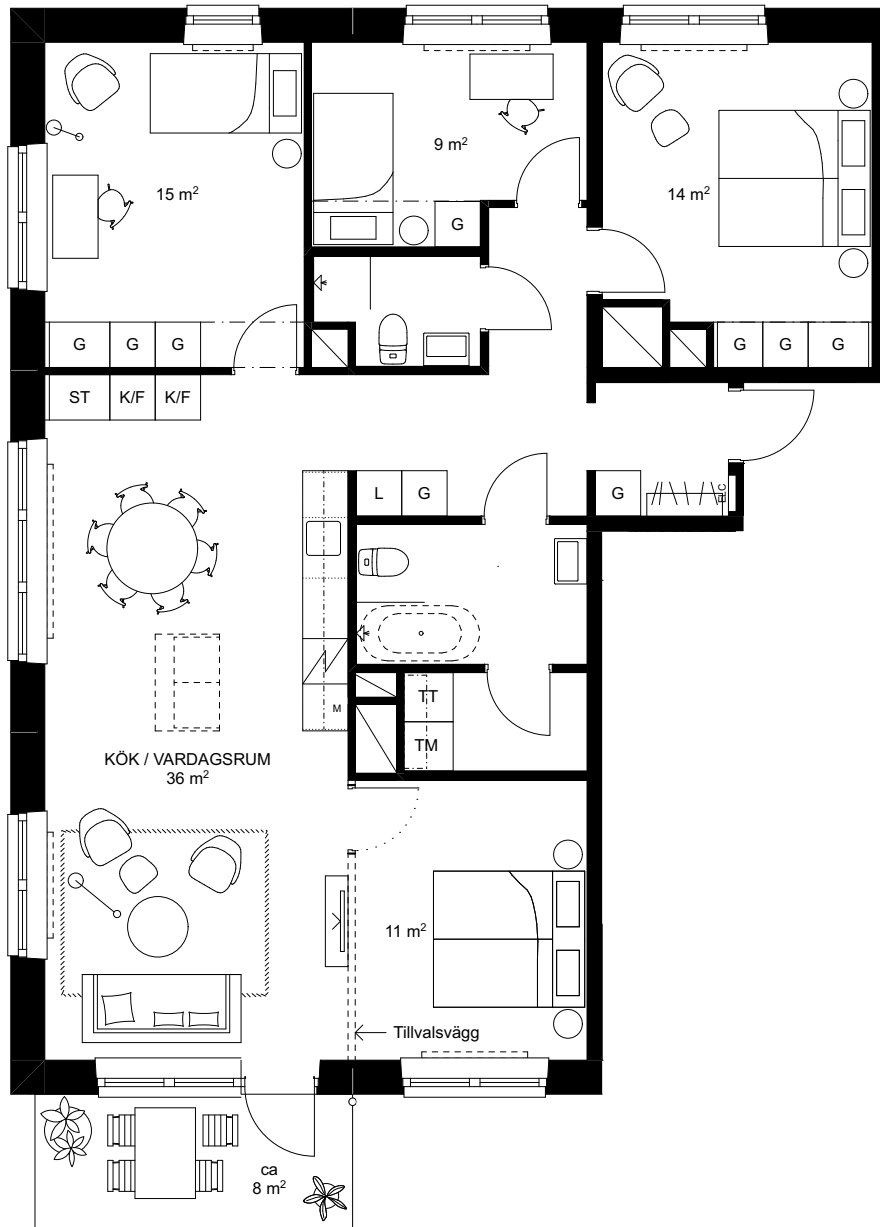
2022-04-11

4/5 ROK
115 m²

Viggby Ängar
LGH 3.1402



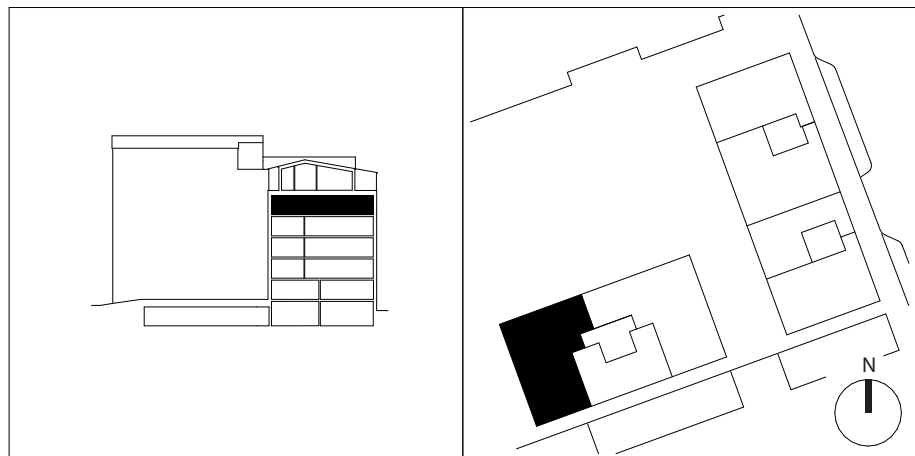
Aros Bostad



Skala 1:100

0 1 2 3 4 5m

BH	BRÖSTNINGSHÖJD	G/L	GARDEROB/ LINESKÅP
ELC	ELCENTRAL	ST	STÅDSKÅP
KLK	KLÅDKAMMARE	K/F	KYL OCH FRY
///	FÖRVARINGSSYSTEM/ HATTHYLLA	HS	HÖGSKÅP
---	VÄGGSKÅP	IND	INDUKTIONSHÅLL MED UGN
---	RADIATOR	DM	DISKMASKIN
---	TILLVAL	M	MIKROVÅGSUGN
---	LOKAL SÄNKNING FÖR BALK	KM	KOMBINERAD TVÄTT OCH TORK
---	LOKAL SÄNKNING I TAK	TM	TVÄTTMASKIN
---	SCHAKT	TT	TORKTUMLARE



Vid val av badkar utgår duschvägg intill badkar.
Rumshöjd är ca 2.5 m där inget annat anges.
Lokala sänkningar kan förekomma i våtrum/hall och passage.
Bröstningshöjd på fönster är ca 0.55 m där inget annat anges.

Rätt till ändringar förbehålles. Ytangivelser är preliminära.
Bofakta gäller före materialbeskrivning.

2022-04-11

5/6 ROK
132 m²

Viggby Ängar
LGH 3.1403



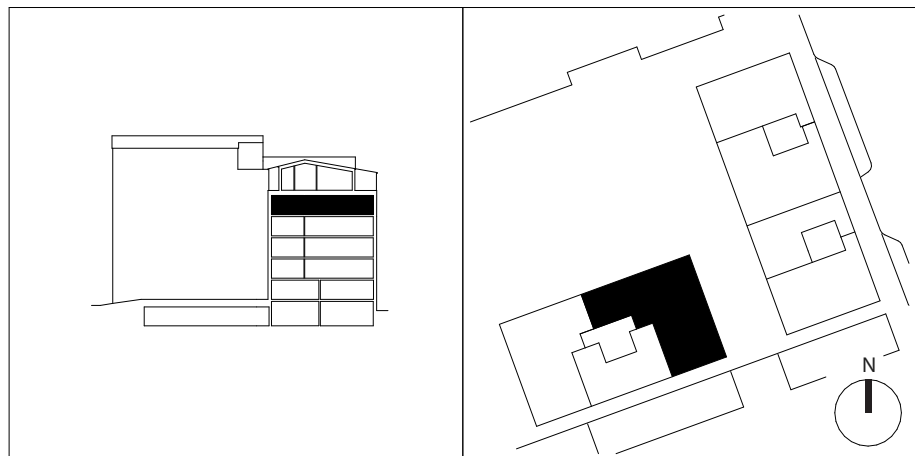
Aros Bostad



Skala 1:100

0 1 2 3 4 5m

BH	BRÖSTNINGSHÖJD	G/L	GARDEROB/ LINESKÅP
ELC	ELCENTRAL	ST	STÄDSKÅP
KLK	KLÄDKAMMARE	K/F	KYL OCH FRYS
	FÖRVARINGSSYSTEM/ HATTHYLLA	HS	HÖGSKÅP
	VÄGGSKÅP		INDUKTIONSHÅLL MED UGN
	RADIATOR	DM	DISKMASKIN
	TILLVAL	M	MIKROVÅGSUGN
	LOKAL SÄNKNING FÖR BALK	KM	KOMBINERAD TVÄTT OCH TORK
	LOKAL SÄNKNING I TAK	TM	TVÄTTMASKIN
	SCHAKT	TT	TORKTUMLARE



Vid val av badkar utgår duschvägg intill badkar.
Rumshöjd är ca 2.5 m där inget annat anges.
Lokala sänkningar kan förekomma i våtrum/hall och passage.
Bröstningshöjd på fönster är ca 0.55 m där inget annat anges.

Rätt till ändringar förbehålles. Ytangivelser är preliminära.
Bofakta gäller före materialbeskrivning.

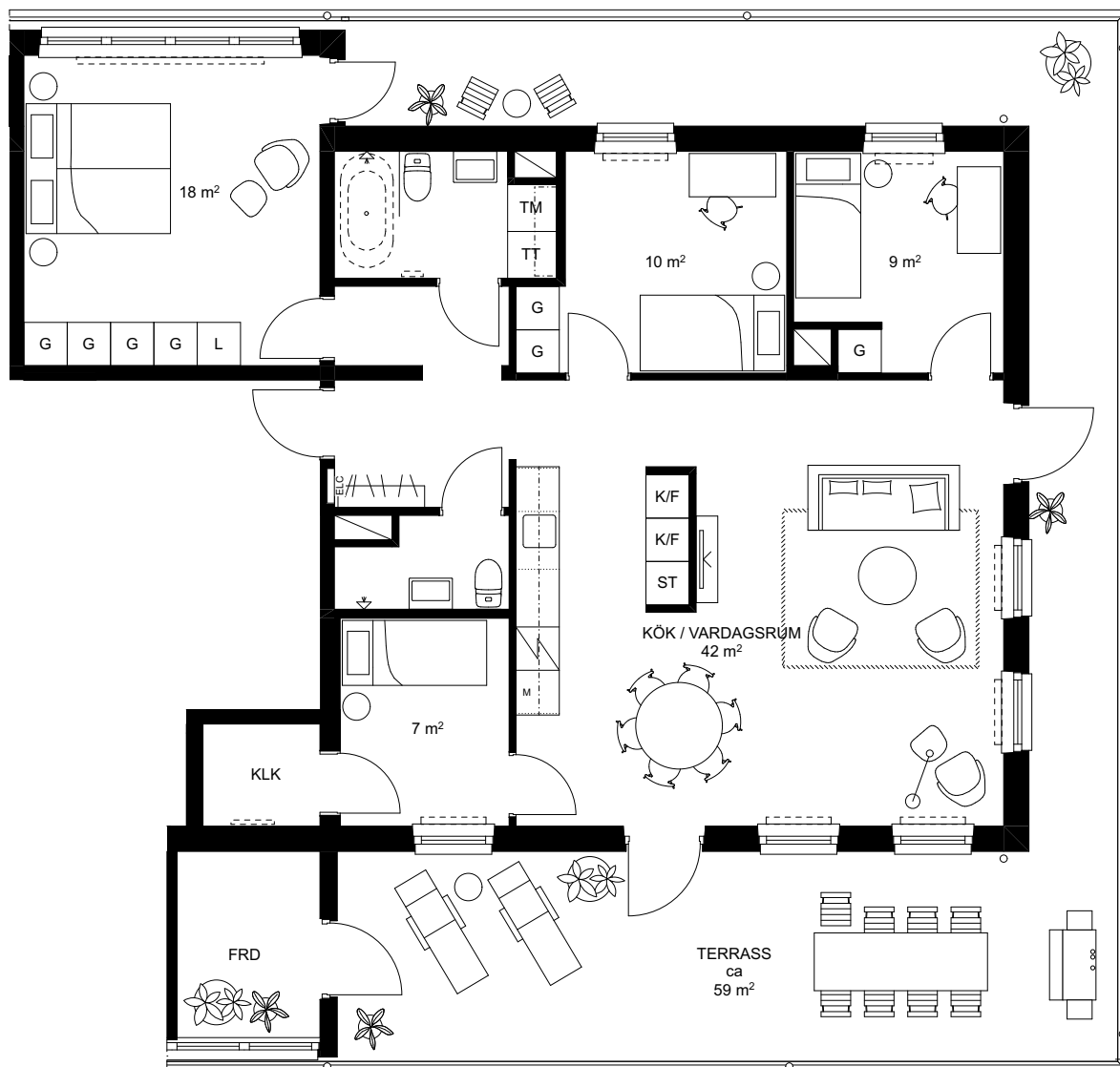
2022-04-11

5 ROK
107 m²

Viggby Ängar
LGH 3.1502



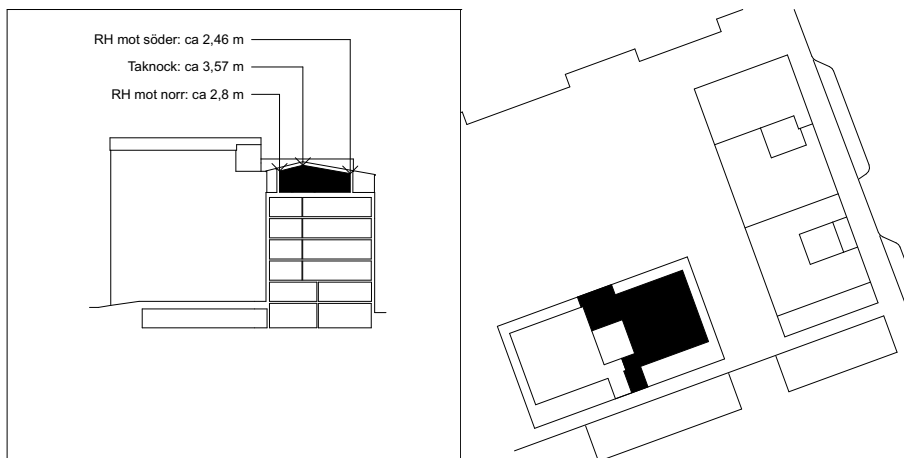
Aros Bostad



Skala 1:100

0 1 2 3 4 5m

BH	BRÖSTNINGSHÖJD	G/L	GARDEROB/ LINESKÅP
ELC	ELCENTRAL	ST	STÄDSKÅP
KLK	KLÄDKAMMARE	K/F	KYL OCH FRYS
	FÖRVARINGSSYSTEM/ HATTHYLLA	HS	HÖGSKÅP
	VÄGGSKÅP		INDUKTIONSHÅLL MED UGN
	RADIATOR	DM	DISKMASKIN
	TILLVAL	M	MIKROVÅGSUGN
	LOKAL SÄNKNING FÖR BALK	KM	KOMBINERAD TVÄTT OCH TORK
	LOKAL SÄNKNING I TAK	TM	TVÄTTMASKIN
	SCHAKT	TT	TORKTUMLARE



Vid val av badkar utgår duschvägg intill badkar.
Rumshöjd varierar pga snedtak. Höjder enligt sektion.
Lokala sänkningar kan förekomma i våtrum/hall och passage.
Bröstningshöjd på fönster är ca 0.40 m där inget annat anges.

Rätt till ändringar förbehålles. Ytangivelser är preliminära.
Bofakta gäller före materialbeskrivning.

2022-04-11

