

# Solna Estrad Plus

Stockholm | SOLNA CENTRUM

## Arkitekt

Eskil Olsson och Anton Rathsmann,  
BAU Byrån för Arkitektur & Urbanism AB

## Bostadsrätter

1-5 rok  
28-121 kvm

## Inflyttning

Preliminärt från tredje  
kvartalet 2023



## BESQAB PLUS

Besqab Plus kallar vi våra bostäder som har lite mer av allt. Ett extra fint läge, en sobrare inredning, generösa materialval och planlösningar med en extra dimension. I Skutan bor du med fri utsikt över Vaxholmsfjärden i ett hus med bara sexton lägenheter, alla med sin speciella charm och noggrant utvald inredning.



## I linje med Råsunda och Vasastan

Känn dig som hemma i Solnas senaste kvarter. Längs med Solnavägen bygger vi nu fyra nya bostadshus där cirka 380 lägenheter och ännu fler liv kommer att rymmas. En väg som binder samman Gamla Råsunda i norr med Vasastan i söder. Två resmål, lika i både arkitektur och stadsbild, och som ligger fem minuter bort med cykel. Här ligger både tunnelbana och centrum nära – ja så nära som det faktiskt bara går. Tillsammans med husen växer butiker, caféer och restauranger fram där Solnavägen ändrar karaktär till en alléprydd stadsgata.





**Projektbeskrivning**  
SOLNA ESTRAD PLUS

**Lägenhetsfördelning Solna Estrad**

- 1 st 1 rum och kök ca 36 kvm
- 3 st 2 rum och kök ca 49-55 kvm
- 2 st 3 rum och kök ca 75 kvm
- 2 st 4 rum och kök ca 97-108 kvm
- 1 st 4-5 rum och kök 113 kvm
- 1 st 4-6 rum och kök 116 kvm
- 1 st 5 rum och kök ca 126 kvm

**Boendeform**

Bostadsrätter

**Byggstart**

Hösten 2021

**Inflyttning**

Tredje kvartalet 2023

**Arkitekt**

BAU - Byrån för Arkitektur & Urbanism AB

**Dubbla terrasser och över tre meter i takhöjd**

Solna Estrad innehåller totalt 11 Plus-lägenheter med ett till sex rum och kök och i olika storlekar. Alla bostäder har sina olika guldkanter. Några har till exempel ett sovrum som är en hel liten svit, med både walk-in-closet och balkong. Andra har dubbla terrasser med kvällssol och en massa extra kvadratmeter biarea inredd med till exempel badrum, tvättedel och klädkammare. Och så har lägenheterna riktigt fin takhöjd med mer än tre meter på flera ställen. Bostäderna i Solna Estrad Plus har ett fantastiskt läge med balkonger och terrasser vända mot Solnavägen och Solna Centrum.

Läs mer om projektet, titta på planlösningar och ta del av lägenhetsbeskrivningar och prislista på [besqab.se](https://besqab.se)

Välkommen till Solna Estrad Plus!





BQ Design - våra inredningskoncept.  
Inredningslinjen för Estrad Plus är BQ Design Sober  
som går i en beige färgskala. Det är den kulör som  
syns flitigast i inredning just nu och som samtidigt är  
en tidlös färg som står sig genom alla trender.

ANNA BRINK, INREDNINGSANSVARIG BESQAB



BQ Design | Sober | Kök och badrum



Kakel  
Skymning  
Ljusgrå  
Centro

Klinker  
Eriksberg  
Vitgrå  
Centro



INREDNINGVAL KÖK & BADRUM

## BQ Design | Sober

Köket har en kall beige ton som återfinns i en blondare variant på väggarna. Bänkskivan i komposit och med tillhörande list i bakkant har en lite mörkare sandfärg. Ton-i-ton-känslan är en viktig ingrediens. Rostfria vitvaror, blandare, ho och knoppar ger en fin och samtidigt behaglig kontrast.

Badrummet ger en lite kallare kontrast till den annars varma bostaden. Det har en lätt skimrande och ljus grå nyans som andas hav och svalka. Vägglattorna är stora, i stående format. Tre av fyra väggar är matta, medan väggen där spegeln sitter har blanka plattor. Det gör att belysningen runt spegeln ger en fin, gnistrande effekt i det annars spa-lugna badrummet. På golvet ligger en stor kvadratisk ljusgrå platta – ton i ton – utom i duschen, där plattorna är små.



BQ Design | Sober



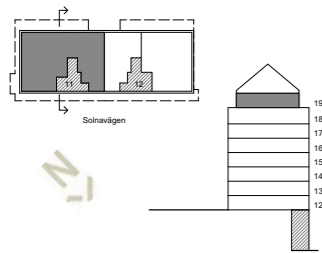
BQ Design Sober ingår i bostaden.  
Vi förbehåller oss rätten att ändra  
vissa inredningsprodukter ifall dessa  
utgår hos leverantören.



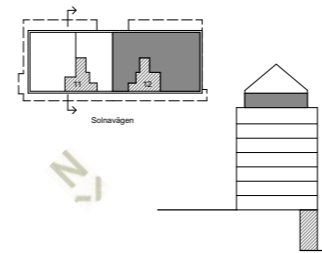




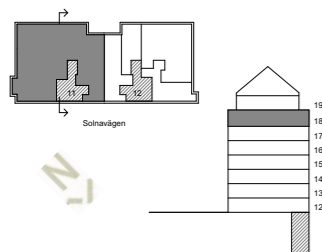
# Våningsplan Solna Estrad Plus



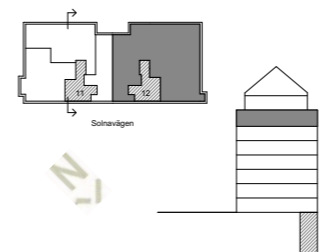
SKALA 1:100



SKALA 1:100



SKALA 1:100



SKALA 1:100



## KORTFATTAD TEKNISK BESKRIVNING

### Mark/Innergård

#### Ytbeläggningar och utrustning

Ytbeläggning av plattor vid entréer.

Trätroll alt plattor vid uteplatser för marklägenheter, se bofaktablad för respektive lägenhet.

Cykelhus med cykelställ 2 våningar, med klätterväxter gavlar.

Sandlåda.

Sällskapsytor för möblering utföres med trall alt plattor.

Planteringsytor, upphöjda planteringslådor.

Häckar mot uteplatser.

Gångytor av stenmjöl.

På marken förekommer brunnslock för inspektion, rensbrunnar till markförlagda ledningar och brunnar mm.

Nivåskillnader kan förekomma.

### Grundkonstruktion

#### Hus

Grundläggning sker på pålade betongfundament i garage som förses med pelare genom bef garage för uppbyggnad av huskonstruktion. Suterrängvåning mot Solnavägen grundläggs på pålad platta.

### Stomme

Bärande konstruktioner utgörs av prefabricerat betongbjälklag, ytterväggar av betong och stålpelare. Lägenhetsskiljande väggar av betong eller gips på plåt/träregelstomme.

Lätta ytterväggar med skärmtegel alt puts på utsida mot innergård samt kungsvåning.

Rumshöjd ca 2,5 m, avvikande på plan 8 samt kungsvåning där takhöjden blir cirka 3 m. Sänkt tak och inbyggnader rumshöjd enligt bofakta

#### Balkonger

Prefabricerade balkonger av betong.

#### Trapphus

Betongtrappor beklädda med terrazzo i trapphus. Vilplan bekläs med klinker.

#### Takkonstruktion

Träkonstruktion med ytbeläggning av plåt.

### Stomkomplettering

#### Fasadbeklädnad

Tegel, puts, skärmtegel och målad betong.

#### Fönster

#### Fönsterdörrar

Fönster och fönsterdörrar av trä med utvändig aluminiumbeklädnad.

Sidohängda inåtgående fönster alt fasta eller semifast fönster.

Ut- eller inåtgående fönsterdörrar.

Låsbara fönster och fönsterdörrar i markplan.

#### Fasadkompletteringar

Plåtarbeten i lackerad plåt.

Hängränna och stuprör av lackerad plåt.

Balkongräcken av aluminium/glas.

#### Entrépartier

Entrépartier av lackerad aluminium/trä.

#### Yttertak

Taktäckning av plåt. Hängrännor och stuprör av plåt.

### Inredning

#### Lätta innerväggar

Enkel gipsskiva på trä- alt stålreglar.

Våtrumsväggar med godkänt skivmaterial.

Vitmålat bakom radiatorer.

#### Innertak

I trapphus enligt ställda ljudkrav.

Målad betong med synliga skarvar i lägenhet.

Innertak av gips.

Undertak och nerbyggnader kan förekomma i badrum, wc/dusch samt i vissa övriga utrymmen, se bofakta.

#### Innerdörrar

Lätta vita släta innerdörrar.Fabriksmålade foder av trä.

#### Snickerier

Kökssnickerier fabrikat Vedum, släta luckor, takanslutning.

Lucksåp i överskåp med luckor med dämpning och push. Lådhurts och handtag i underskåp.

Diskbänksskåp med hel front och utdragbar låda.

Belysning under köksöverskåp.

Bänkskiva av laminat, med rak kant. Skarv kan förekomma.

Stänkskydd i bakkant.

Garderober och linneskåp i h=2,1 m, omfattning enligt bofakta, vita på fast sockel.

Skjutdörrsgarderober med aluminiumprofil och vit

fyllning i omfattning och med inredning enligt bofakta.

Städsåp med standardinredning för städ och

låsbar medicinlåda i omfattning enligt bofakta.

Kan också placeras på vägg (utan skåp) i klk.

Klädkammare med inredning enligt bofakta.

#### Vitvaror

Rostfria vitvaror i kök. Integrerad DM.

Induktionshäll.

Inbyggnadsugn under induktionshäll.

Mikro i väggskåp.

Kylskåp och frysskåp alt Kyl/frys, se bofakta.

Spiskåpa med frontlucka lika kök.

Översta våning ev separat fläkt.

Tvättmaskin och torktumlare alt kombimaskin, se bofakta.

#### Badrumsinredning

Bänkskiva i laminat över TM/TT.

Väggsåp ovan TM/TT.

Golvmonterad WC.

Handfat i kommod alt endast handfat.

Handdukshängare och toalettpappershållare

Duschblandare med termostat med handdusch och väggstång. Höjd på blandare anpassas till både dusch och badkar – 1m över golv.

Synliga rördragningar i badrum är kromade.

Duschvägg i klarglas.

#### Fönsterbänkar

Natursten i fönsternisch.

#### Golv

Ekparkett, mattlackad 3-stav.

Klinker i WC/Dusch/badrum.

Golvsockel av trä, fabriksmålad vit eklaserad furu.

### Installationer

#### VVS-Installationer

#### Värme

Fjärrvärme via värmeväxlare i undercentral.

Vattenburen värme via radiatorer i

fönsterbröstningar.

Friliggande värmestammar utmed fasad.

#### Kallvatten

Inkommande kallvatten via vattenmätare i undercentral.

#### Utrustning

Termostatblandare med duschset.

Övriga blandare är av engreppstyp.

#### Ventilation

FTX.

Frånluftsventilation i badrum, kök och

wc/dusch.

Tilluftsventilation i sovrum, vardagsrum

Fläktrum på vind.

#### EI

Elmätare för varje lägenhet.

EI/IT-skåp i varje lägenhet med automatsäkringar

och jordfelsbrytare.

Förberett för timerstyrd handdukstork

i badrum (tillval).

Batteridrivna brandvarnare.

Data.

Enkelt TV-/Datauttag i vardagsrum och sovrum.

#### Hiss

Maskinrumsfri hiss

#### Sophantering

Miljörum för källsortering finns i garage och

utrymme för rest- och matavfall i entreplan mot Solnavägen.



**RUMSBESKRIVNING**

G=GOLV, S=SOCKEL, V=VÄGG, T=TAK, Ö=ÖVRIGT

**Allmänna utrymmen****TRAPPHUS ENTRÈPLAN**

- G Natursten/klinker, terrazzo i trappor.
- S Lika golv
- V Målat
- T Målat /undertak
- Ö Namntavla  
Postfack  
Nedsänkt dörrmatta  
Belysningsarmaturer  
Sittbänk

**TRAPPHUS VÅNINGSPLAN**

- G Klinker på våningsplan och terazzo i trappor.
- S Lika golv
- V Målat
- T Målat/undertak
- Ö Tidningshållare  
Belysningsarmaturer

**FÖRRÅD**

- G Stålglättad betong, dammbindning
- V Målat
- T Målat

**TEKNIKUTRYMMEN**

- G Stålglättad betong
- V Målat
- T Målat

**BARNVAGN/RULLSTOLS FRD**

- G Stålglättad betong, dammbindning
- V Målat
- T Målat

**MILJÖRUM**

- G Stålglättad betong, dammbindning.
- V Målat samt nätväggar
- T Målat/undertak

**GARAGE**

Parkering sker i befintliga garage

**Bostaden****HALL**

- G Ekparkett
- S Träsockel
- V Målad
- T Målat med synliga skarvar.
- Ö Ev Garderober enligt bofakta.  
Kapphylla/kroklis enligt bokfakta.

**KÖK**

- G Ekparkett
- S Träsockel
- V Målad  
Kompositlist ovan arbetsbänk
- T Målat med synliga skarvar
- Ö Skåpssnickerier enligt bofakta.  
Bänkskiva av komposit 30mm.  
Rostfri ho  
Rostfri Kyl och frys alt. komb kyl/frys.  
Induktionshäll  
Integrerad diskmaskin  
Spiskåpa med belysning

**VARDAGSRUM**

- G Vitbetsad ekparkett
- S Träsockel
- V Målad
- T Målat med synliga skarvar.
- Ö Fönsterbänk av natursten

**BADRUM**

- G Klinker
- V Kakel
- T Målat/undertak
- Ö Handfat Kommod  
Spegel med belysning  
Toalettpappershållare  
Duschvägg  
Handdukskrokar

Tvättmaskin och torktumlare  
alt kombimaskin  
Bänkskiva över TM, TT  
Väggsåp över bänk

**WC/DUSCH**

- G Klinker
- V Kakel
- T Målat/undertak.
- Ö Handfat Kommod  
Spegel med belysning  
Toalettpappershållare  
Handdukskrokar

**WC**

- G Klinker
- S Sockel lika golv
- V Målat
- T Målat med synliga skarvar alt undertak.
- Ö Handfat  
Spegel med belysning  
Toalettpappershållare  
Handdukskrokar

**KLÄDKAMMARE**

- G Ekparkett
- S Träsockel
- V Målad
- T Målat med synliga skarvar.
- Ö Väggskena med inredning enl bofakta  
Belysningsarmatur

**SOVRUM**

- G Ekparkett
- S Träsockel
- V Målad
- T Målat med synliga skarvar.
- Ö Garderober enligt bofakta.  
Skjuddörrsgarderober med inredning enl bofakta.



### Vill du veta mer om Solna Estrad?

KONTAKTA:

#### Mäklare

Janne Viinikka, Svensk Nyproduktion  
076-858 56 96, [janne.viinikka@svensknyproduktion.se](mailto:janne.viinikka@svensknyproduktion.se)

Gulsah Bulduk, Svensk Nyproduktion  
076-608 22 80, [gulsah.bulduk@svensknyproduktion.se](mailto:gulsah.bulduk@svensknyproduktion.se)

#### Projektledare

Alfred Bergsten, Besqab  
08-409 416 67, [alfred.bergsten@besqab.se](mailto:alfred.bergsten@besqab.se)

#### Besqab Kundkontakt

08-409 416 00, [info@besqab.se](mailto:info@besqab.se)

#### Besqab.se

På [besqab.se](https://besqab.se) finns Ekens projektwebb. Där hittar du bilder, beskrivningar, prislista och planlösningar, samt information om köpprocessen och vårt trygghetspaket, bland annat.

#### Anmäl dig som intressent

Genom att anmäla dig som intressent för Estrad eller Estrad Plus på [besqab.se](https://besqab.se) får du löpande nyhetsbrev med information om projektet.



Vi utformar våra bostadsmiljöer för att främja en hälsosam och hållbar livsstil

# BESQAB

BESQAB | Box 5 | 182 11 Danderyd | Besöksadress: Golfvägen 2 | 08 409 416 00  
Dag Hammarskjölds väg 28 | 751 83 Uppsala | 018 470 58 00  
[info@besqab.se](mailto:info@besqab.se) | [besqab.se](https://besqab.se)