



LEGERA  
Hagastaden

PENTHOUSE NORD



PENTHOUSE NORD



## MED UTSIKT ÖVER STOCKHOLMS TAKÅSAR

**MITT I HAGASTADEN** på kända Stockholmsadresser, Dalagatan och Norra Stationsgatan, ligger Kv Organellen. Hagastaden är en av innerstadens mest moderna stadsdelar med bra kommunikationer, urbant stadsliv men samtidigt nära till grönska i Hagaparken och vattnet i Brunnsviken.

Livet längs gatorna är viktigt i utformningen av ett kvarter, man ska känna sig trygg och ha nära till butiker och stadsliv. Här har vi planerat in lokaler i kvarterets alla hörn och mot lokalgatorna finns ljusa cykelverkstäder med spol- och meckarplats. Kvarterets gård når man från Hogaesplanadens parkstråk via en trappa kantad av grönska och det finns lätt åtkomliga cykelrum för cyklar, lådcyklar och miljörum för återvinning.

Byggnaderna är utformade för att smälta in i stenstadens arkitektur, modernt men ändå klassiskt. Fasaderna är putsade och har markerad sockelvåning av terrazzo med stora glasade partier till lokalerna. Fönstersättningen är stram och balkongerna har integrerats i byggnadsvolumerna för att inte tränga sig på i gaturummet. Överst har byggnaderna en krona på terrasserna som ger byggnaderna en tydlig avslutning uppåt. Kulörerna är ljusa med kontraster i metall, guld och brons.

Trapphusentréernas stora portar leder in i entréhallen där man når hiss och trappa. Gården, garage och förråd är lättåtkomliga från trapphusen. På gården finns plats att träffas i den upplysta pergolan eller sitta i lugn och ro och pusta ut från stadslivet utanför. Här får man en genomblick genom kvarteret via gården som även kommer bostäderna tillgodo.



Våningens öppna planlösning med kök och vardagsrum vänder sig med utblickar mot Hagaparken. I nordväst ligger den stora terrassen som binder samman vardagsrum, spaavdelning och master bedroom där man fritt kan röra sig mellan inne och ute. Terrassen ramas in av tornets krona som skapar en tydlig rumslighet att njuta av, både till vardags och till fest, den blir en fint integrerad del av våningens gemensamma rumssvit.

Två av sovrummen bildar en mer avskild avdelning som ger en mer privat känsla. Här kan man dra sig tillbaka om man vill vila samtidigt som liv och rörelse kan fortsätta i kök och vardagsrum. Om man vill finns möjlighet att dela av ett sovrum till en uthyrningsdel med egen ingång.

JOHANNA PÅLSTEDT & OLOF AXLUND  
Lindberg Stenberg Arkitekter

VÄLKOMMEN





30 KVADRATMETER TERRASS I ÖPPET LÄGE  
MED UTGÅNG FRÅN VARDAGSRUM, SPA OCH SOVRUM.





KÖK MED RYMLIG MATSAL I ANSLUTNING  
TILL VARDAGSRUMMET.





VARDAGSRUM MED ÖPPEN SOCIAL PLANLÖSNING  
OCH UTGÅNG TILL TERRASSEN.



MASTER BEDROOM.  
MED WALK IN CLOSET OCH EGEN UTGÅNG TILL TERRASSEN.





OM INREDNING

”VI SKA SE TILL ATT VI BYGGER HEM SOM MAN  
LÄNGTAR TILL. FUNKTIONEN ÄR VIKTIGAST,  
MEN FINISHEN, DET ESTETISKA, GÅR MIG  
ALDRIG FÖRBI”



#### **ANNA BRINK ÄR INREDNINGSANSVARIG PÅ BESQAB.**

Hennes filosofi är att funktionen alltid är högst prioriterad - men aldrig på bekostnad av design, kvalitet eller hållbarhet. Den tanken går att följa hela vägen in i varje bostad signerad Besqab. Här berättar Anna mer om hur hon tänker kring och arbetar med inredningen.

---

#### **Hur blir en inredningslinje till?**

- Vi utgår alltid från vad våra kunder drömmer om och behöver i sin nya bostad. Vi har lärt oss mycket under våra trettio år som bostadsbyggare, samtidigt är det jätteviktigt att vara lyhörda när samhället förändras. Intresset för inredning verkar aldrig sluta växa, och höga krav på hållbarhet har blivit en självklarhet. Både allmänhetens krav på oss som företag och kraven från våra kunder när de väljer sin bostad.

#### **Funktion, design och hållbarhet, alltså. Kan du berätta lite mer om hur det ser ut i praktiken?**

- Förvaring är ett tydligt exempel på en funktion som alltid varit viktig för våra kunder. Därför är det ett perspektiv som våra arkitekter och projektledare alltid tar med sig redan från start. Vi är också kända för våra noggrant genomjobbade planlösningar där varje kvadratmeter är viktig. Dels för att utnyttja ytan fullt ut och för att det ska bli rätt avstånd mellan till exempel spis och diskho, dels för att det ska vara enkelt att möblera lägenheten. Det gedigna grundarbetet gör att vi

har ett väldigt bra läge att utgå ifrån när det är dags att rita inredningen.

- När det kommer till det estetiska så är det vårt, designteamets, jobb att förpacka bostaden. Vi ska se till att vi bygger hem som man längtar till. Funktionen är viktigast, men finishen, det estetiska, går mig aldrig förbi.

#### **Var hämtar du inspiration och hur följer ni trenderna?**

- Jag hämtar mycket inspiration från olika platser, ofta från närliggande områden runtomkring byggplatsen. Men det kan lika gärna vara från resor, filmer, en dag på stan, en restaurang eller en naturupplevelse. Ibland kan det vara enskilda personer som inspirerar mig, och som blir till en hel inredningslinje. Sen testar jag mycket, lägger stora pussel med materialprover och färger. Som inredningsnörd är det en dröm att få jobba med att skapa nya hem varje dag.

- Men jag är väldigt försiktig med trender. Följer dem nära och gärna, men är kräsen med hur jag använder dem. I köket tycker jag det är okej att göra lite trendigare val. Det är en miljö som man sliter på dagligen och som hur som helst kommer att behöva rustas upp om något tiotal år. Ett badrum däremot kan ju hålla trettio år eller mer, så där är jag mycket mer försiktig. Där jobbar jag mer med hur vi kan göra för att rummet ska kännas spännande och ge en ”wow-känsla” utan att vara trendigt. Det kan till exempel handla om att ta fram ett alternativ i lite ovanligare färgskala, för den som vill och vågar lite mer.



#### **Varför har Besqab valt att erbjuda färdiga inredningslinjer?**

- Idag är vi många som gillar färdiga lösningar skapade av proffs, och det är precis det vi erbjuder. Vi har lagt ned mycket både tid och jobb för att skapa så attraktiva bostäder som möjligt. Den tjänsten bjuder vi på i våra genomjobbade inredningslinjer. Oavsett linje kommer du in i en harmoniskt inredd bostad, som är enkel att möblera, styla och göra till sin egen.

#### **Hållbarhet är viktigt för Besqab. Hur märks det i inredningen?**

- Ja, hållbarhet är superviktigt för oss. Vi har Svanens grundlicens och kommer att svanenmärka alla projekt framöver, det är ett jättefokus för hela Besqab. För oss som jobbar med inredning handlar det mycket om materialvalen. Vilka blandare lever upp till både Svanens krav och våra egna kvalitets- och designkrav?

Vitvarorna är ett annat jätteviktigt område och bara att hitta rätt köksluckor kan vara en utmaning. Hållbarhet betyder också att materialen ska vara slitåliga och hålla stilen över tid. Köket ska klara att man smäller i en lucka eller råkar slinta med kniven, och badrummet ska klara lite för långa duschar.

Hållbarhetsarbetet handlar också om att välja rätt leverantörer. Vi tar alltid reda på hur våra leverantörer jobbar med miljö och hållbarhet. Och om de i sin tur köper in produkter från andra länder kontrollerar vi att det råder justa arbetsförhållanden även där. För våra kunder innebär det att när de köper en bostad av oss är den redan kollad och klar. De vet att de gör ett hållbart val.



ATT KÖPA AV BESQAB



## BESQABS TRYGGHETSPAKET

*Vi har alltid goda marginaler i våra kalkylräntor, konjunktursvängningar ingår i våra kalkyler och vi har försäkringar som garanterar att våra löften kan hållas. Med vårt trygghetspaket i ryggen kan du vara säker på att det som kanske är ditt livs största affär också blir din tryggaste.*

### **Du kan sälja din nuvarande bostad i lugn och ro**

Du får god tid på dig att sälja din befintliga bostad eftersom vi lämnar besked om definitivt tillträdesdatum minst fyra månader före inflyttning.

### **Tillträdesskydd**

Om du behöver extra tid för att sälja din nuvarande bostad kan du efter prövning skjuta upp ditt tillträde med upp till tre månader.

### **Skydd mot dubbel boendekostnad**

Om försäljningen av din nuvarande bostad drar ut på tiden kan du efter prövning använda vårt skydd mot dubbel boendekostnad. Skyddet täcker de faktiska kostnaderna för ditt gamla boende upp till 10 000 kr per månad i max sex månader. Om du vill använda tillträdesskyddet eller skydd mot dubbel boendekostnad måste du anmäla detta till oss senast tre månader före tillträdet av din nya bostad.

### **Vi garanterar att färdigställa bygget**

Inför produktionsstart tecknas alltid en försäkring som garanterar att bygget färdigställs.

### **Besiktningar av oberoende part**

Innan inflyttning sker en slutbesiktning som görs av oberoende besiktningsman. Två år efter det gör vi en garantibesiktning för att säkerställa att allt är fortsatt bra och att inga fel har uppkommit.

Om du vill veta mer om våra försäkringsvillkor och skydd, eller har andra frågor om ditt bostadsköp, tveka inte att höra av dig till oss.





## VÅRT HÅLLBARHETSARBETE SKA GÖRA SKILLNAD

*För oss är det en självklarhet att bidra aktivt till ett hållbart samhälle och en hållbar samhällsutveckling.*

### **Hållbara bostäder för både nutid och framtid**

För oss på Besqab är det viktigt att det hållbara livet också är det enkla. När vardagslivet fungerar smidigt kan vi göra långsiktig skillnad på riktigt. Därför börjar vi tänka hållbarhet redan när vi förvärvar marken och börjar planera våra bostäder.

Våra bostadsmiljöer planeras för att främja en hälsosam och hållbar livsstil, för dagens och för morgondagens människor. Ett nytt hem ska hålla för många generationer och vara en plats där människor kan uppfylla sina drömmar, förväntningar och behov. Vi väljer ut platsen vi bygger på noga så att du har nära till grönområden och kan välja att gå eller cykla till skolan, jobbet eller till kollektivtrafik. Gårdarna utformas för både rörelse, träning, lek och avkoppling. Allt för din bostad ska bli en trygg och mysig plats att längta hem till.

### **Hållbart byggande**

Förståelsen för vilken påverkan vi har och vilka möjligheter som finns i vår verksamhet är central i vårt arbete mot en mer hållbar samhällsutveckling. Det förhållningssättet påverkar allt delar av vårt arbete, från idéarbete och produktion till inflyttning och användning av bostaden.

Våra bostäder byggs med robusta material och beprövade tekniska lösningar. Vi väljer i första hand tidlösa material med lång teknisk hållbarhet och som är relativt underhållsfria. Köken är robusta och av hög kvalitet vilket gör att de har en lång livslängd. Vitvarorna är miljöklassade och har låg energiåtgång. Kraven på byggnaders hållbarhetsprestanda ökar successivt och för att Besqab ska vara en del i utvecklingen tar vi hjälp av erkända miljöklassningssystem.

Detta innebär bland annat att vi certifierar våra projekt enligt Svanen. För dig som bor i våra bostäder innebär det att vi förbereder för en bra källsortering inne i bostaden, att vi sorterar allt byggavfall under byggtiden, att vi har valt ut sunda material i bostaden och att vi väljer solenergi där det är möjligt.

## ÄGARLÄGENHET

Legera Hagastaden kommer att bestå av både lägenheter och stadsradhus. En del av de cirka 200 lägenheter som ska byggas kommer att bli ägarlägenheter. En ägarlägenhet innebär att du köper din del av fastigheten och blir lagfaren ägare av bostaden/bostäderna.

Du får med andra ord full äganderätt där du kan pantsätta, belåna, sälja och hyra ut bostaden precis som du vill.

När du köper en ägarlägenhet betalar du 100% av värdet på bostaden. På precis samma sätt som när du köper en villa. Till skillnad mot en bostadsrättsförening där det kan finnas lån och därmed höga avgifter, så har du som ägare till en ägarlägenhet bara dina egna lånekostnader – plus en mindre samfällighetsavgift.

En samfällighetsförening hanterar delade utrymmen som kräver gemensamma beslut, såsom hissar, trapphus, tak, fasader, ledningar och avlopp.

Ett köp av en ägarlägenhet innebär en större direkt investering för dig som köpare, men också större friheter att göra vad du vill med ditt boende.

## SÅ GÅR DIN BOSTADSAFFÄR TILL

### Köpekontrakt och entreprenadkontrakt

Vid tecknad av köpekontrakt och entreprenadkontrakt betalar du en handpenning på 250.000kr. I detta skede tar vi även normalt en personuppgift.

### Utökad handpenning

Ca 4 månader innan tillträde betalar du 10% av hela köpeskillingen minus tidigare erlagd handpenning på 250.000kr.

### Besök på byggarbetsplatsen

Du ges möjlighet att vara med vid ett eller flera bygg- arbetsplatsbesök under byggets gång. Vi försöker visa runt dig överallt där det är möjligt.

### Slutbesiktning

Cirka 3 veckor innan inflyttning sker en slutbesiktning som vi rekommenderar att du deltar vid.

### Likvidavräkning och köpebrev

I samband med tillträde erläggs den totala slutlikviden. På tillträdesdagen tecknas ett köpebrev. Detta köpebrev skickas in till inskrivningsmyndigheten och du blir därmed lagfaren ägare till bostaden.

### Inflyttning

I god tid innan inflyttningen håller vi ett informationsmöte där du får praktiskt information inför flytten. Du får en tidpunkt då du kan flytta in. Nycklarna får du på inflyttningsdagen, tillsammans med annan praktisk information om bostaden.

### Kundundersökning

Här vill vi gärna att du tar dig tid att fylla i kundenkäten från Prognoscentret så att vi får veta vad du tycker.

### Garantibesiktning

När ca 2 år har gått gör vi garantibesiktning av din fastighet.

BOSTADSAKTA LEGERA PENTHOUSE NORD

## BOSTADEN

### Bostaden

G=GOLV, S=SOCKEL, V=VÄGG, T=TAK, Ö=ÖVRIGT

#### HALL

G	Mineralgrå, mattlackad ekparkett
S	Träsockel, inmålad i väggkulör
V	Målad
T	Målat
Ö	Garderober enligt bofaktablad Kapphylla enligt bofaktablad

#### KÖK

G	Mineralgrå, mattlackad ekparkett
S	Träsockel, inmålad i väggkulör
V	Målad Stänkskydd av kompositsten ovan arbetsbänk
T	Målat
Ö	Skåpssnickerier enligt bofaktablad Bänkskiva av kompositsten, infälld ho Kyl och frys alt komb kyl/frys Induktionshäll Inbyggnadsugn högskåp Integrerad kyl och frys Vinkyl Mikro Integrerad diskmaskin Spiskåpa med belysning Fönsterbänk av natursten

#### VARDAGSRUM

G	Mineralgrå, mattlackad ekparkett
S	Träsockel, inmålad i väggkulör
V	Målad
T	Målat
Ö	Fönsterbänk av natursten

#### SPA

G	Klinker
V	Kakel
T	Undertak med spottar
Ö	Badkar Bastu Vinkyl Handdukstork

#### BADRUM

G	Klinker
V	Kakel
T	Undertak med spottar
Ö	Kommod Spegelmed belysning Duschvägg Tvättmaskin och torktumlare Bänkskiva över TM, TT Väggskåp enl bofaktablad Handdukstork

#### WC

G	Klinker
V	Kakel
T	Undertak med spottar
Ö	Tvättställ Spegel med belysning

#### KLÄDKAMMARE

G	Mineralgrå, mattlackad ekparkett
S	Träsockel, inmålad i väggkulör
V	Målad
T	Målat
Ö	Inredning enl bofaktablad

#### SOVRUM

G	Mineralgrå, mattlackad ekparkett
S	Träsockel, inmålad i väggkulör
V	Målad
T	Målat
Ö	Fönsterbänk av natursten Garderober enl bofaktablad

## BOSTADEN

### Allmänna utrymmen

G=GOLV, S=SOCKEL, V=VÄGG, T=TAK, Ö=ÖVRIGT

#### TRAPPHUS ETRÉPLAN

G	Terrazzo
S	Terrazzo
V	Målad
T	Målat /undertak
Ö	Namntavla Postfack Nedsänkt dörrmatta Belysningsarmaturer Sittbänk

#### TRAPPHUS VÅNINGSPLAN

G	Terrazzo
S	Terrazzo
V	Målad
T	Målat/undertak
Ö	Tidningshållare Belysningsarmaturer

#### FÖRRÅD

G	Stålglättad betong, dammbindning
V	Målad samt troaxnät
T	Målat

#### CYKELFÖRRÅD

G	Stålglättad betong, dammbindning
V	Målad
T	Målat

#### SOPRUM

G	Stålglättad betong, dammbindning
V	Mineritförstärkta väggar
T	Målat

## TEKNISK BESKRIVNING

### Mark

Gemensamma gården  
Gångstråk och uteplatser och entréer har en ytbeläggning av betongplattor. På gården finns planteringar, gångar och en pergola.

### Takterrass

Takterrassen har sittbänkar, planteringslådor och en pergola. Ytbeläggning av sedum och trall.

### Konstruktion

Grundkonstruktion  
Källarkonstruktion med pålad grundplatta.

### Stomme:

Stommen är en prefabricerad betongstomme med plattbärlag. Garage och gård har håldäcksbjälklag.

### Väggar:

Lägenhetsskiljande väggar av betong eller lättkonstruktion.

### Balkonger:

Prefabricerade balkonger.

### Trappor:

Alla trappor, vilplan och trapplan är av betong beklädda med terrazzo.

### Takkonstruktion:

Uppstolpat tak över tornen och terrasskonstruktion över radhusen.

### Fasadbeklädnad

Större delen av fasaden putsas, sockeln kläs med terrazzo och vissa ytor på tornen kläs med plåt.

### Fönster, fönsterdörrar

Fönster av trä med utvändig, lackad aluminiumprofil. Låsbara fönster på entréplan.

### Entrépartier

Entrépartier med lackade plåtar.

### Fasadkompletteringar

Plåtarbeten i lackerad plåt.  
Balkongräcken av pinnräckesmodell eller glasräcke.

### Yttertak

Taktäckning av papp vid uppstolpat tak. Sedum och trall vid gemensam takterrass.  
Hängränna och stuprör av lackerad plåt.

## TEKNISK BESKRIVNING

### Installationer

#### Värme:

Fjärrvärme via värmeväxlare i undercentral.  
Vattenburen värme i radiatorer och konvektorer placerade i huvudsak under fönster.

#### Vatten:

Inkommande vatten via vattenmätare i undercentral.

#### Ventilation:

Separat FTX-system i lägenheten.

#### El:

Varje lägenhet har en egen undermätare.  
Gruppcentral i lägenhet med automatsäkringar och jordfelsbrytare.  
Lågtempererad komfortgolvvärme i badrum.  
Batteridrivna brandvarnare.

#### TV och data:

TV / Data-uttag i vardagsrum och sovrum.

#### Hiss:

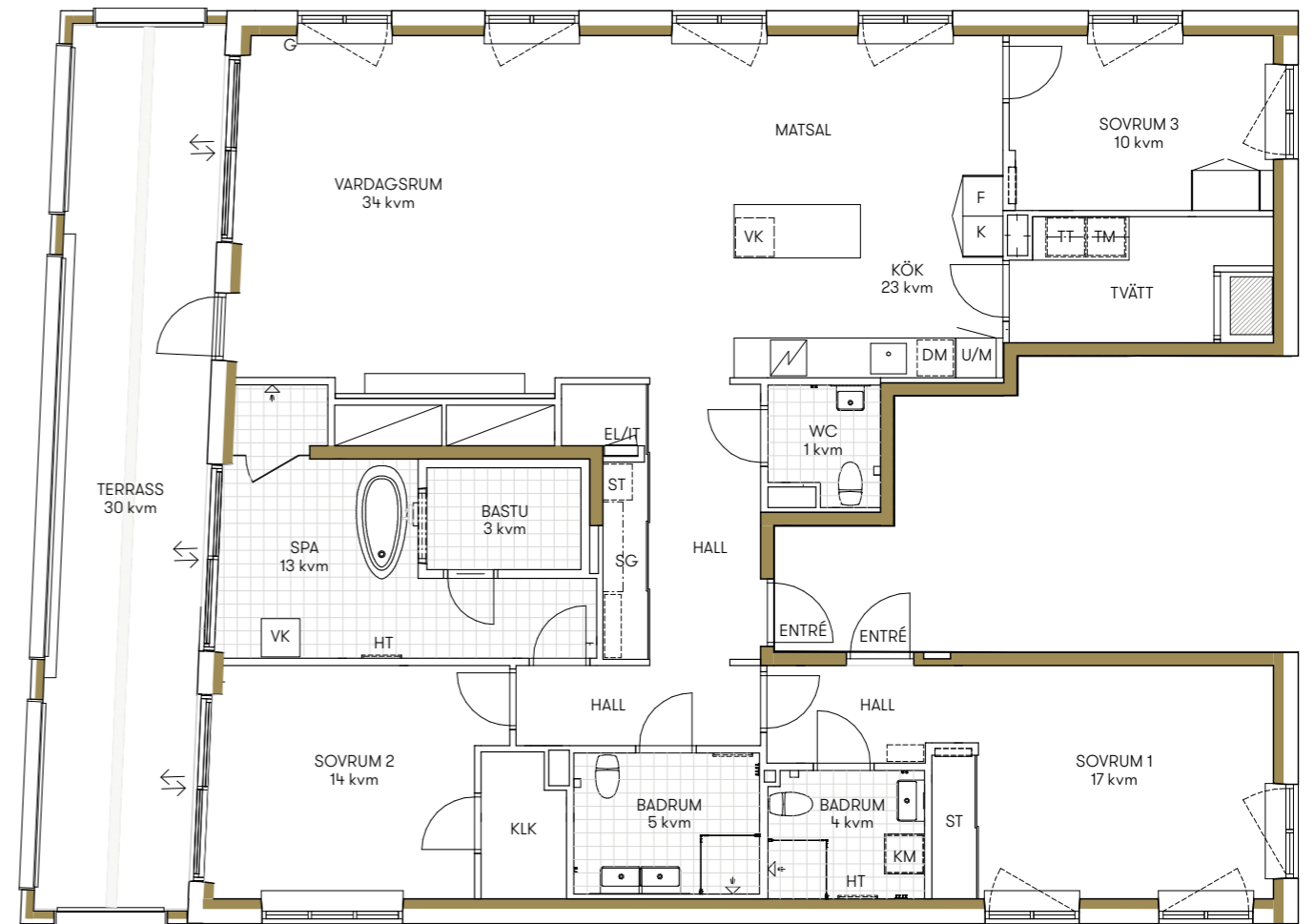
Maskinrumsfri hiss.

#### Sopsug:

Sopsug finna för hushållssopor.  
Gemensamt miljörum för källsortering.



## PENTHOUSE NORD



<b>Boendeform</b> Ägarlägenhet	<b>Boarea</b> 167 kvm	<b>Rum</b> 4	<b>Badrum</b> Tre	<b>Arkitekt</b> Lindberg Stenberg	<b>Inflyttning</b> Prel Q4 2022
-----------------------------------	--------------------------	-----------------	----------------------	--------------------------------------	------------------------------------

## INREDNINGSSPECIFIKATIONER

RUM	PRODUKT	LEVERANTÖR	SPECIFIKATION
<b>Kök/Vardagsrum</b>	Lucka	Vedum	Maja F88 Linnebeige NCS S 2005-Y20R, Duo
	Bänkskiva	Vedum	Komposit Royal Reef 30 mm tjock
	Stänkskydd	Vedum	Komposit Royal Reef 200 mm hög list, 20 mm tjock, i NCS S 2005-Y20R mellan list och väggskap
	Handtag	Vedum	Väggskap med push, bänkskap med handtag Konvalj rostfri
	Blandare	Mora	Mora Inxx II Sharp krom
	Diskho	Vedum	IntraFrame 520
	Vitvaror	Miele	Rostfria vitvaror Meile
	Diskmaskin	Vedum	Integrerad diskmaskin
	Kyl och frys	Miele/Vedum	Integrerad kylskåp och frysskåp med handtag Konvalj rostfri
	Belysning över bänkskiva	Vedum	Infällda led spotlights rund i belysningsbotten
	Vinkyl i köksö	Miele	Miele
	Fläkt		Pandora green flow
	Ugnspacering	Vedum	Ugn placeras i högskåp
	Placering i mikro	Vedum	Mikro placeras i högskåp
	Spishäll	Miele	Induktionshäll
	Diskbänkskåp	Vedum	Utdragbart skåp med invändig liten låda
	Golv		Ek Eclipse Ultra matt, mineralgrå nyans med underliggande ton av brunt
Golvsockel samt dörrfoder		NCS S 2005-Y20R, platsmålade lister, foder	
Väggfärg, vardagsr/allrum/kök/hall		NCS S 2005-Y20R	
<b>Sovrum</b>	Väggfärg sovrums		NCS S 2005-Y20R
	Golv		Ek Eclipse Ultra matt 15 mm
	Golvsockel samt dörrfoder		NCS S 2005-Y20R, platsmålade lister, foder
<b>Klädkammare</b>	Vägg		NCS S 2005-Y20R
	inredning		Walk in closet - WL-system
<b>Förvaring</b>	Garderob	WL System	Garderob W3 Blond oak med ett hyllplan, klädstång samt lackade dörrar i Linnebeige NCS 2005-Y20R
	Handtag garderob	WL System	pulverlackat handtag infräst i dörr, ton i ton lucka
	Garderob hall, sockel, takanslutning, passbitar	WL System	WL System
	Inredning garderob	WL System	WL System
	Skjutdörrar	WL System	WLSysyem NCS 2005-Y20R
	Handtag skjutdörrar	WL System	infräst pulverlackat grepphandtag i ton i ton dörr
	Inredning skjutdörrar	WL System	WL System
	Taklampa		Spotlights i tak
	Kylskåp		Fristående ölkyl - 63 liter Stainless
	<b>Innerdörrar</b>	Dörrblad	

## INREDNINGSSPECIFIKATIONER

RUM	PRODUKT	LEVERANTÖR	SPECIFIKATION	
<b>Spa</b>	Vägg granitkeramik	Bricmate	Norrvange light grey, Bricmate,300×600 mm stående	
	Golv granitkeramik	Bricmate	Norrvange light grey, Bricmate,300×300 mm, i dusch 50×50 mm	
	Badkar		Kensington AdCast Stone vit 1700×770×470 volym 330 l	
	Badkarsblandare	FMM/Mora	Mora Inxx	
	Duschblandare	FMM/Mora	Mora Inxx II Shower system kit krom	
	Duschskärm	INR	ARC 4 ORIGINAL, blank krom med klarglas och grepp square	
	Handdukstork		Pax Flex 25-2013	
	Taklampa		Spotlights i tak	
	Kylskåp		Fristående ölkyl - 63 liter Stainless	
	<b>Badrum</b>	Vägg granitkeramik	Bricmate	Norrvange light grey, Bricmate,300×600 mm stående, Fog 12 Marble, Weber
		Golv granitkeramik	Bricmate	Norrvange light grey, Bricmate,300×300 mm, i dusch 50×50 mm, Fog 12 Marble, Weber
Kommod		WL System	Badrumskommod Umbra med innerlåda i mörk ek och tvättställ i marmorkomposit B 1200 mm	
Spegel		WL System	Spegelhylla i pulverlack 1200 mm med spegelbelysning	
Tvättställsblandare		Mora	Mora Inxx II Sharp Medium krom	
Duschblandare		Mora	Mora Inxx II Shower system kit krom	
Beslag		Svedbergs	Toalettpppershållare samt handukskrok i krok	
Taklampa			Spotlights i tak	
Duschskärm		INR	Linc Angel mattborstad med klarglas och grepp circle	
Handdukstork			Pax Flex 25-2013	
<b>WC</b>		Kommod	Vedum	615 Free compact Thea F44 grå
	Spegel	Vedum	Anten 720	
	Tvättställsblandare	Mora	Mora Inxx II Sharp Medium	
	Taklampa		Spotlights i tak	
	Vägg granitkeramik	Bricmate	Norrvange light grey, Bricmate, 300×600 mm stående	
	Golv granitkeramik	Bricmate	Norrvange light grey, Bricmate, 300×300 mm	
<b>Separat tvättstuga</b>	Beslag	Svedbergs	Toalettpppershållare samt handukskrok i krok	
	Vägg granitkeramik	Bricmate	Norrvange light grey, Bricmate, 300×600 mm stående	
	Golv granitkeramik	Bricmate	Norrvange light grey, Bricmate, 300×300 mm	
	Vitvaror	Miele	Tvättmaskin och torktumlare	
	Bänkskiva	Vedum	Zeus Silver samt täcksidor	
	Väggskap	Vedum	Maja F44 grå med pushhandtag	
	Städskap	Vedum	Maja F44 grå med handtag Konvalj rostfri	
	Taklampa		Spotlights i tak	



**MÄKLARE**

Alexander White

Mimmi Rockborn,

073-325 40 11, [mimmi.rockborn@alexanderwhite.se](mailto:mimmi.rockborn@alexanderwhite.se)





BESQAB

Alexander  
White