



Nivå Ateljé

Bromma | MARIEHÅLL



Nivå Ateljé

Bromma | MARIEHÄLL



BESQAB PLUS

Bostäderna i Nivå Ateljé är vad vi kallar Besqab Plus. Det betyder att de har lite mer av allt – ett exklusivt läge, generösa materialval och planlösningar med en extra dimension.



ETT HEM MED HÖGT I TAK

I ANSLUTNING TILL NIVÅ i Mariehäll bygger vi 12 unika ateljébostäder med plats för hela din personlighet. Med oslagbar takhöjd och en industriell känsla är Nivå Ateljé valet för dig som letar efter en hemtrevlig bostad med det där stora extra.

Det vattennära läget och den tvåvåningshöga glasfasaden gör detta till en bostad som inte går någon obemärkt förbi. Den 20 kvm stora uteplatsen i markplan bjuder in till både långa middagar och långsamma helgfrukostar där blicken kan vila på småbåtarna i hamnen.

Som namnet antyder, bjuder det här boendet på möjligheter utöver det vanliga. Den unika utformningen och det imponerande ljusinsläppet gör det möjligt för dig att omvandla delar av de drygt 150 kvadratmetrarna till

en konstnärsateljé, glassigt hemmakontor, eller varför inte – en fotostudio? Bara fantasin sätter gränserna.

Här bor du stort och luftigt på 153 respektive 157 kvm, fördelade på två våningsplan. Den maximala takhöjden är 5,35 meter och ett helt nytt inredningskoncept är framtaget för att gå i linje med lägenhetens plats-specifika arkitektur och design. Varje bostad har en egen ingång, tillhörande förråd och möjlighet till parkeringsplats.

Nivå Ateljé är en del av en stor bostadsrättsförening med över 250 bostäder, vilket skapar trygghet och stabilitet för dig som bostadsköpare. Hela kvarteret består av det större bostadsprojektet Nivå som bjuder på ett varierat utbud av små och stora lägenheter, etagevåningar, terrasser och balkonger i olika nivåer.



UNIKT BÅDE I DET STORA OCH LILLA

Projektet Nivå går som bekant ut på att placera en ny byggnad ovanpå en befintlig medan Nivå Ateljé är som att placera en ny byggnad inuti en befintlig. Det kräver respekt för omgivningen, samtidigt som de unika förutsättningarna tillåter kreativiteten att flöda.

Form och funktion i harmoni

Detta är inte bara ett ombyggnadsprojekt, där vi ger ny användning och nya ytskikt till befintliga rum. Vi har istället tagit tillfället i akt att utmana traditionella synsätt på hur vi skall bo och leva genom att låta de unika omständigheterna sätta sin prägel på själva formen för bostäderna. Den befintliga byggnaden är mycket rationell i sin utformning – vilket är typiskt för den industriella användningen. När vi utgår från den rationalitet som ges av stommen får vi en grundform som medger helt andra rumsliga kvalitéer mot vad vi är vana vid att se i nyproducerade lägenheter. Här har vi ett entresolbjälklag som är frikopplat från den övriga strukturen – vilket har gjort att vi kunna tillskapa ett större utrymme med dubbel takhöjd som flera rum kan koppla sig till på olika nivåer. Det centrala öppna rummet får också ett stort glasparti över två plan – vilket leder in dagsljuset på djupet så att vi kan ansluta fler rumsligheter och funktioner innanför.

Att tänka stort innanför boxen

Eftersom de nya byggnadsdelarna behöver förhålla sig på ett strikt sätt till de befintliga med sin pelarstomme och dess "rutor" har vår idé baserat sig på att lägga till och ta bort "lådor" inom detta system. Den ytans storlek ger oss lite mer att arbeta med än vad som ofta annars sker inom ramen för normer och nyckeltal och på så vis har det varit väldigt befriande och inspirerande att arbeta med.

Ateljéer med karaktär vid vattnet

Utifrån sett utgör ateljéerna en sockel av den befintliga byggnaden som vänder sig mot vattnet och strandpromenaden, med sin grönska och vidare stråk in mot Stockholm. Ateljéerna blir del av en historisk grammatik som är karaktäristisk för byggnaden och dess kulturhistoriska märke. Intill ateljéerna ligger en förskola och trapphus som knyter an till den nya byggnationen på taket där föreningen har gemensamma takterrasser.

"DE GENERÖSA BOSTÄDERNA MED DE ÖPPNA PLANLÖSNINGARNA SKAPAR EN LUFTIG RYMD OCH PLATS FÖR TANKEN."

Fasaderna är stramt hållna i plåt, med inslag av trä och samtliga ateljéer har en egen generös uteplats som trappar sig ner mot parken. De kontinuerliga fönsterbanden längs fasaden möjliggör för ett optimerat ljusinsläpp och suddar ut gränserna mellan ute och inne. Trädäcket som löper längsmed huskroppen bidrar till en sammanhållen känsla som länkar ihop byggnaden med sin omgivning.

Återanvända istället för att bygga nytt

Ur ett hållbarhetsperspektiv är det energismart att utgå från en befintlig grund. Vi börjar inte från noll, utan kan använda oss av den infrastruktur och de byggstenar som redan finns på plats. Att återanvända är också en del av den hållbara utvecklingen när det kommer till att forma och förtäta framtidens städer.

PHILIP TREUTIGER
Brunnberg & Forshed Arkitektkontor AB

VÄLKOMMEN TILL NIVÅ ATELJÉ







12 ST ATELJÉBOSTÄDER, 4 RUM OCH KÖK OM 153 OCH 157 KVM
MED EGEN INGÅNG OCH CA 20 KVM UTEPLATS MOT BÄLLSTAÅN.





ÖVRE ATELJÉ ELLER MASTER BEDROOM. MED WALK IN CLOSET OCH STORT GLASPARTI MOT NEDRE ATELJÉ OCH STRANDPROMENAD.







ATELJÉERNA VÄNDER SIG MOT VATTNET OCH STRANDPROMENADEN,
MED SIN GRÖNSKA OCH VIDARE STRÅK IN MOT STOCKHOLM.





OM INREDNING

”VI SKA SE TILL ATT VI BYGGER HEM SOM MAN
LÄNGTAR TILL. FUNKTIONEN ÄR VIKTIGAST,
MEN FINISHEN, DET ESTETISKA, GÅR MIG
ALDRIG FÖRBI”



ANNA BRINK ÄR INREDNINGSANSVARIG PÅ BESQAB.

Hennes filosofi är att funktionen alltid är högst prioriterad - men aldrig på bekostnad av design, kvalitet eller hållbarhet. Den tanken går att följa hela vägen in i varje bostad signerad Besqab. Här berättar Anna mer om hur hon tänker kring och arbetar med inredningen.

Hur blir en inredningslinje till?

- Vi utgår alltid från vad våra kunder drömmer om och behöver i sin nya bostad. Vi har lärt oss mycket under våra trettio år som bostadsbyggare, samtidigt är det jätteviktigt att vara lyhörda när samhället förändras. Intresset för inredning verkar aldrig sluta växa, och höga krav på hållbarhet har blivit en självklarhet. Både allmänhetens krav på oss som företag och kraven från våra kunder när de väljer sin bostad.

Funktion, design och hållbarhet, alltså. Kan du berätta lite mer om hur det ser ut i praktiken?

- Förvaring är ett tydligt exempel på en funktion som alltid varit viktig för våra kunder. Därför är det ett perspektiv som våra arkitekter och projektledare alltid tar med sig redan från start. Vi är också kända för våra noggrant genomjobbade planlösningar där varje kvadratmeter är viktig. Dels för att utnyttja ytan fullt ut och för att det ska bli rätt avstånd mellan till exempel spis och diskho, dels för att det ska vara enkelt att möblera lägenheten. Det gedigna grundarbetet gör att vi

har ett väldigt bra läge att utgå ifrån när det är dags att rita inredningen.

- När det kommer till det estetiska så är det vårt, designteamets, jobb att förpacka bostaden. Vi ska se till att vi bygger hem som man längtar till. Funktionen är viktigast, men finishen, det estetiska, går mig aldrig förbi.

Var hämtar du inspiration och hur följer ni trenderna?

- Jag hämtar mycket inspiration från olika platser, ofta från närliggande områden runtomkring byggplatsen. Men det kan lika gärna vara från resor, filmer, en dag på stan, en restaurang eller en naturupplevelse. Ibland kan det vara enskilda personer som inspirerar mig, och som blir till en hel inredningslinje. Sen testar jag mycket, lägger stora pussel med materialprover och färger. Som inredningsnörd är det en dröm att få jobba med att skapa nya hem varje dag.

- Men jag är väldigt försiktig med trender. Följer dem nära och gärna, men är kräsen med hur jag använder dem. I köket tycker jag det är okej att göra lite trendigare val. Det är en miljö som man sliter på dagligen och som hur som helst kommer att behöva rustas upp om något tiotal år. Ett badrum däremot kan ju hålla trettio år eller mer, så där är jag mycket mer försiktig. Där jobbar jag mer med hur vi kan göra för att rummet ska kännas spännande och ge en ”wow-känsla” utan att vara trendigt. Det kan till exempel handla om att ta fram ett alternativ i lite ovanligare färgskala, för den som vill och vågar lite mer.

**Varför har Besqab valt att erbjuda färdiga inredningslinjer?**

- Många gillar färdiga lösningar skapade av proffs, och det är precis det vi erbjuder. Vi har lagt ned mycket både tid och jobb för att skapa så attraktiva bostäder som möjligt. Den tjänsten bjuder vi på i vårt genomarbetade inredningskoncept. Du kommer redan från början in i en harmoniskt inredd bostad, som är enkel att möblera, styla och göra till din egen.

Hållbarhet är viktigt för Besqab. Hur märks det i inredningen?

- Ja, hållbarhet är superviktigt för oss. För oss som jobbar med inredning handlar det mycket om materialvalen. Vilka blandare lever upp till våra högt ställda hållbarhetskrav, samtidigt som de håller för våra kvalitets- och designkrav? Vitvarorna är ett

annat jätteviktigt område och bara att hitta rätt köksluckor kan vara en utmaning. Hållbarhet betyder också att materialen ska vara slitåliga och hålla stilen över tid. Köket ska klara att man smäller i en lucka eller råkar slinta med kniven, och badrummet ska klara lite för långa duschar.

Hållbarhetsarbetet handlar också om att välja rätt leverantörer. Vi tar alltid reda på hur våra leverantörer jobbar med miljö och hållbarhet. Och om de i sin tur köper in produkter från andra länder kontrollerar vi att det råder justa arbetsförhållanden även där. För våra kunder innebär det att när de köper en bostad av oss är den redan kollad och klar. De vet att de gör ett hållbart val.



INREDNINGEN I NIVÅ ATELJÉ

HÄR FLYTTAR UTE IN

När du köper en bostad av oss får du ett hem där inredningen är lika genomtänkt som själva huset. I Nivå Ateljé guidas du förbi detaljer och svåra val till en helhet där vårt designteam planerat både form och funktion noggrant. Överraskningsfritt.

Ett skräddarsytt inredningskoncept

För Nivå Ateljé har vi tagit fram ett helt nytt inredningskoncept där vi har låtit det svala, nordiska ljuset sätta tonen. Man kan säga att ute flyttar in. Det stora fönsterpartiet, som täcker nästan hela väggen, skapar en imponerande fondvägg där de föränderliga årstiderna utgör motivet. Med denna kraftfulla inredningsdetalj som utgångspunkt har vi tagit fram en modern och naturnära kulörsättning i en gråbeige nyans, vilket genomsyrar de öppna ytorna i bostaden.

Ton i ton med en gnutt kontrast

Den stilrena beige färgen på väggarna går ton i ton med snickerier, och det svala vitbetsade plankgolvet i ek bidrar till att skapa ett harmoniskt och ljust helhetsintryck. Det brunbetsade köket blir en behaglig kontrastmarkering och bidrar med både balans och karaktär.

Luftig och funktionellt kök

Köket tar verkligen sin självklara plats som bostadens hjärta med sina vackert mörkbrunbetsade köksluckor och gråmelerad kompositsten – som utgör både bänkskiva och ett 20 cm högt stänkskydd. Här har vi valt att avstå från överskåp och låter istället den genomgående känslan av rymd flöda hela vägen in i köket.

Badrum nere – elegant vardagslyx

På det nedre planet går badrummet i stil med bostadens sociala ytor. Här kontrasterar det ljusa och luftiga med det mer mystiskt dova. Stengrå vägg- och golvplattor i Jura-klinker ramar in och skapar en stilren grund. Den mörka träkommoden smälter snyggt in i det något mörkare uttrycket och den stora upplysta spegeln ger en känsla av vardagslyx och lugn.

Badrum uppe – ljust och avkopplande

På ovanvåningen består badrummets golv och väggar av ljus Jura-klinker. Tillsammans med den ljusa kommoden i white wood och en stor väggtäckande spegel med infälld belysning, skapas ett klassiskt nordiskt sken. En perfekt plats för avslappning, morgonritualer och kvällsrutiner. Du väljer själv om du vill ha en mjukare belysning eller en starkt strålande start på dagen.













ATT KÖPA AV BESQAB



DET HÄR ÄR BESQAB

För drygt trettio år sedan, samma år som Globen stod klar och Berlinmuren föll, grundade Isidor Andersson och sju av hans vänner Besqab. Idén var då – precis som nu – att bygga bostäder utifrån människors behov och drömmar. Sedan dess har verksamheten vuxit. Besqab är fortfarande ett familjeägt företag, men idag är vi noterade på Nasdaq Stockholm och består av 120 medarbetare som tillsammans bygger bostäder och samhällsfastigheter. Vi har valt att i första hand koncentrera oss på de lokala marknaderna i Storstockholm och Uppsala. Vi vet att det betyder mycket att ha en djup lokal förankring och att vara engagerade i den plats vi bygger på.

Oavsett vad och var vi bygger utgår vi från samma målbild: vi ska vara bäst på att förstå människors behov och drömmar när det gäller boende – och utifrån den kunskapen skapa nya hållbara hem för ett bättre liv. För oss finns inget bättre än att ge nyckeln till ett nytt, fint och efterlängtat hem till sin nya ägare. Vi är övertygade om att vägen till våra kunders hjärtan går via hundratals samarbeten av olika slag. Det är när vart och ett av dessa samarbeten bygger på kunskap, erfarenhet, nyfikenhet och genuint engagemang som vi tillsammans kan skapa boglädje.



HEMMA BÄST, DET HAR DU BESTÄMT

Att köpa en ny bostad är en härlig känsla, men förmodligen också en av de större och pirrigare affärerna du kommer att göra i ditt liv. Vi är väldigt stolta över förtroendet att få vara med och skapa ditt nya hem och kommer att finnas här för dig under hela resan.

Vi vet hur viktigt, spännande och roligt det är att planera för ett nytt hem. Ambitionen från vår sida är att du ska känna att du köper och flyttar in i ditt drömhjem. Det är ju en av de stora fördelarna med att köpa en nyproducerad bostad - att det är du som bestämmer hur det ska se ut och att ingen annan har bott där före dig. Du får dra av plasten på allt!

När du köper en bostad av oss kan du vara säker på att den är ritad av de bästa arkitekterna och producerad enligt de senaste teknikerna. På köpet får du även våra drygt trettio års erfarenhet av bostadsbyggande. Det betyder att du får ett välplanerat hem där varje kvadratmeter tagits tillvara. Vi har till exempel tänkt igenom ditt kök noggrant för att du både ska få plats med alla saker och har tillräckligt med arbetsytor. Avståndet mellan spis, kyl och vask måste också vara rätt.

Du kan dessutom vara säker på att du får ett långsiktigt hållbart hem, där vi i Nivå Ateljé utgått från den befintliga grunden och tagit vara på mycket av det material som redan fanns på plats. Vi jobbar hårt för att du ska kunna leva ett hållbart vardagsliv från start.

Hållbarhetsperspektivet är förstås viktigt, men att ha nära till motion och natur, kommunikationer, skolor och service är minst lika viktigt för att helheten ska bli bra. Det kan också vara tryggt att veta att vi tänker långsiktigt när vi väljer mark. Vi väljer alltid byggplatser där det kommer att vara lätt att trivas både nu och i framtiden.

När du väl har bestämt dig för en Besqab-bostad ser vi till att du får regelbunden information via brev, e-post och informationsmöten. Dessutom kan du alltid kontakta våra mäklare för att få svar på dina frågor.

Varmt välkommen till Besqab!

Besqabs bostadsrättsföreningar är anslutna till Trygg BRF. Det innebär att din förenings ekonomi är transparent och granskad i flera led. Du kan läsa mer och jämföra på tryggbostadsrattsmarknad.se.



BESQABS TRYGGHETSPAKET

Konjunktursvängningar ingår i våra kalkyler och vi har försäkringar som garanterar att våra löften kan hållas. Med vårt trygghetspaket i ryggen kan du vara säker på att det som kanske är ditt livs största affär också blir din tryggaste.

Förening med god ekonomi

Bostadsrättsföreningens ekonomiska plan granskas av två av Boverkets auktoriserade intyggsgivare, som därefter intygar att planen vilar på tillförlitliga grunder.

Föreningen är nybildad och har därför aldrig några gamla skulder. Vi ser även till att den har goda ekonomiska förutsättningar för framtiden.

Utbildning för styrelsemedlemmar

När vi startar en ny bostadsrättsförening följer vi föreningen under den första tiden och utbildar de medlemmar som sedan ska ta över styrelsearbetet, så att de känner sig trygga.

Du kan sälja din nuvarande bostad i lugn och ro

Du får god tid på dig att sälja din befintliga bostad eftersom vi lämnar besked om definitivt tillträdesdatum minst fyra månader före inflyttning.

Tillträdesskydd

Om du behöver extra tid för att sälja din nuvarande bostad kan du efter prövning skjuta upp ditt tillträde med upp till tre månader.

Skydd mot dubbel boendekostnad

Om försäljningen av din nuvarande bostad drar ut på tiden kan du efter prövning använda vårt skydd mot dubbel boendekostnad. Skyddet täcker de faktiska kostnaderna för ditt gamla boende upp till 10 000 kr per månad i max sex månader. Om du vill använda tillträdesskyddet eller skydd mot dubbel boendekostnad måste du anmäla detta till oss senast tre månader före tillträdet av din nya bostad.

Besqab ansvarar för föreningens osålda lägenheter

Månadsavgiften för eventuella osålda lägenheter vid inflyttningsdatum betalas av Besqab under sex månader. Skulle det finnas osålda lägenheter kvar efter den tiden köper Besqab dessa av föreningen. Vi tar ansvar för att bostadsrättsföreningens ekonomi inte påverkas.

Vi garanterar att färdigställa bygget

Inför produktionsstart tecknas alltid en försäkring som garanterar att bygget färdigställs.

Besiktningar av oberoende part

Innan inflyttning sker en slutbesiktning som görs av oberoende besiktningsmän. Två år efter det gör vi en garantibesiktning för att säkerställa att allt är fortsatt bra och att inga fel har uppkommit. Garantitiden på byggnadsarbeten i bostadsrätter är fem år, med undantag för vitvaror där den är två år.

Om du vill veta mer om våra försäkringsvillkor och skydd, eller har andra frågor om ditt bostadsköp, tveka inte att höra av dig till oss!



För en tryggare bostadsaffär

För att en bostadsrättsförening ska anses transparent och jämförbar enligt Trygg BRF måste föreningen uppfylla en rad olika krav på redovisning. Dessa omfattar bland annat:

Ränta

Skillnaden mellan den ränta som banken offererat och den beräknade räntan i kostnadskalkylen visar hur känslig bostadsrättsföreningen är för räntehöjningar.

Lån

Storleken på föreningens lån har stor betydelse för den ekonomiska tryggheten.

Amortering

Hur mycket föreningen årligen amorterar på sina lån spelar roll för föreningens framtida ekonomiska trygghet.

Underhållsplan

En 30-årig underhållsplan visar hur mycket pengar föreningen behöver sätta av varje år för att kunna underhålla fastigheten i framtiden.

Andelstal

Grunden för beräkning av de andelstal som tillämpas för fördelning av föreningens månadsavgifter ska redovisas i kostnadskalkylen och i den ekonomiska planen.

Försäkringar

Att föreningen och dess fastighet är rätt försäkrad spelar stor roll för de boendes trygghet.

Avtal

Det finns ett antal krav på vad som ska framgå i avtal mellan föreningen och bostadsköparen. Det finns även krav på vilka avtal som ska redovisas i samband med en ekonomisk eller annan förpliktelse för föreningen.

Vill du veta mer?

På tryggbostadsrattsmarknad.se kan du läsa mer om olika nyckeltal och om vad som gäller för att de olika kraven för kriterierna ekonomi, långsiktighet och trygghet ska vara uppfyllda.

Initiativtagare till "Trygg Bostadsrattsmarknad i Sverige" är Besqab, JM AB, Nordr Sverige AB, Skanska AB, Peab AB, OBOS Sverige AB och Bostadsrätterna.



HÅLLBARHETSARBETE SOM GÖR SKILLNAD

För oss på Besqab är det viktigt att det hållbara livet också är det enkla. När vardagslivet fungerar smidigt kan vi göra långsiktig skillnad på riktigt. Därför börjar vi tänka hållbarhet redan när vi förvärvar marken och börjar planera våra bostäder.

Från tanke till handling, till bostad

Förståelsen för vilken påverkan vi har och vilka möjligheter som finns i vår verksamhet är central i vårt arbete mot en mer hållbar samhällsutveckling. Det förhållningssättet påverkar alla delar av vårt arbete, från idéarbete och produktion till inflyttning och användning av bostaden.

Hållbart nu och i framtiden

Våra bostadsmiljöer planeras för att främja en hälsosam och hållbar livsstil, för dagens och för morgondagens människor. Ett nytt hem ska hålla för många generationer och vara en plats där människor kan uppfylla sina drömmar, förväntningar och behov. Vi väljer ut platsen vi bygger på noga så att du har nära till grönområden och kan välja att gå eller cykla till

skolan, jobbet eller till kollektivtrafik. Gårdarna utformas för både rörelse, träning, lek och avkoppling. Allt för din bostad ska bli en trygg och mysig plats att längta hem till.

Robust, smart och långsiktigt

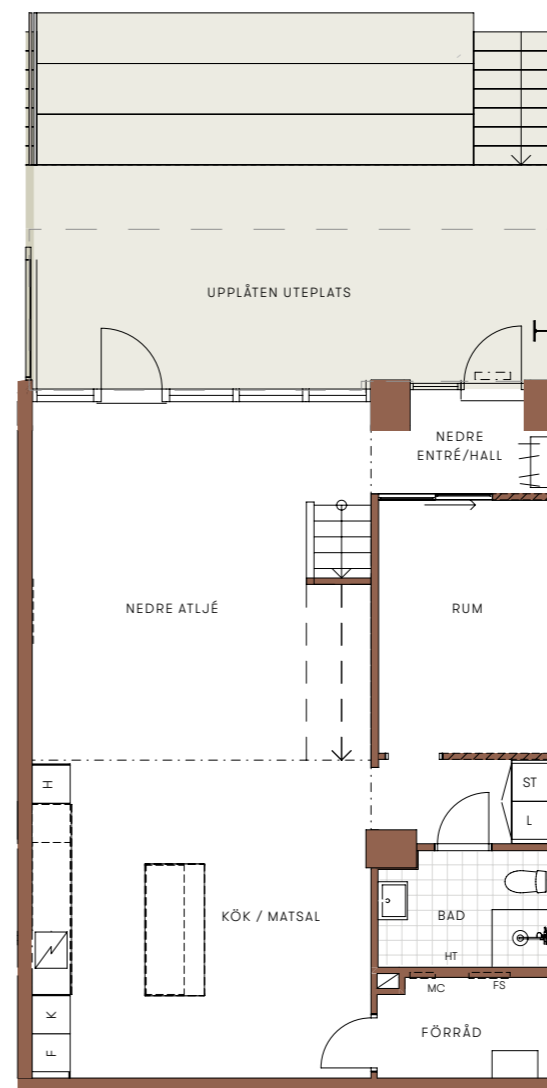
Våra bostäder byggs med robusta material och beprövade tekniska lösningar. Vi väljer i första hand tidlösa material med lång teknisk hållbarhet och som är relativt underhållsfria. Kvalitetskök från Vedum ger lång livslängd och genomgående miljöklassade vitvaror sparar energi.

Kraven på byggnaders hållbarhetsprestanda ökar successivt och för att Besqab ska vara en del i utvecklingen tar vi hjälp av erkända miljöklassningssystem. För dig som bor i våra bostäder innebär det att vi förbereder för en bra källsortering inne i bostaden, att vi sorterar allt byggavfall under byggtiden, att vi har valt ut sunda material i bostaden och att vi väljer solenergi där det är möjligt.

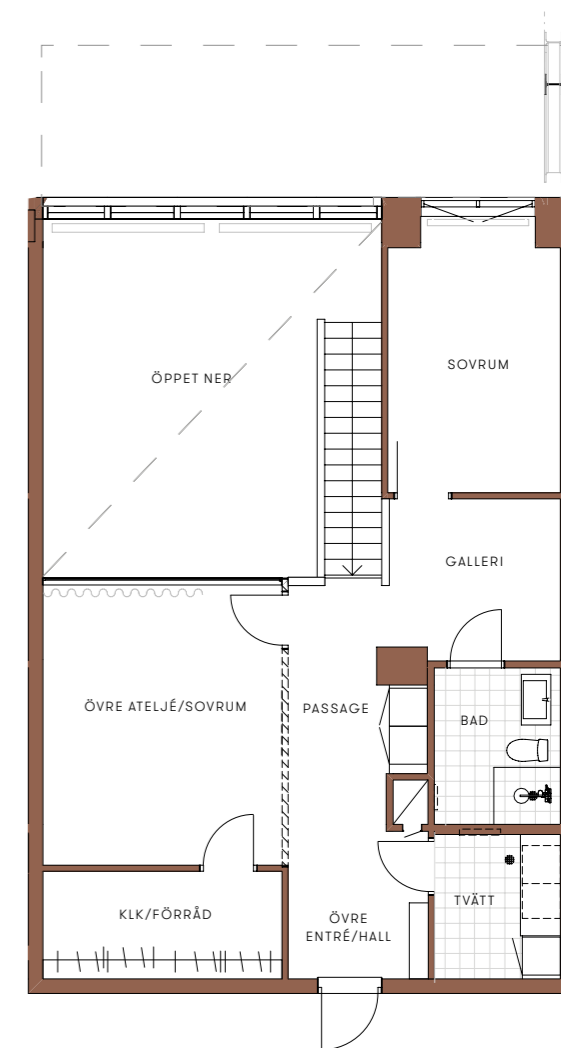
BOSTADSFAKTA NIVÅ ATELJÉ



NEDRE ATELJÉ



ÖVRE ATELJÉ



Boendeform
Bostadsrätt

Boarea
153 och
157 kvm

Rum
4

Badrum
Två

Arkitekt
Brunnberg & Forshed
Arkitektkontor AB

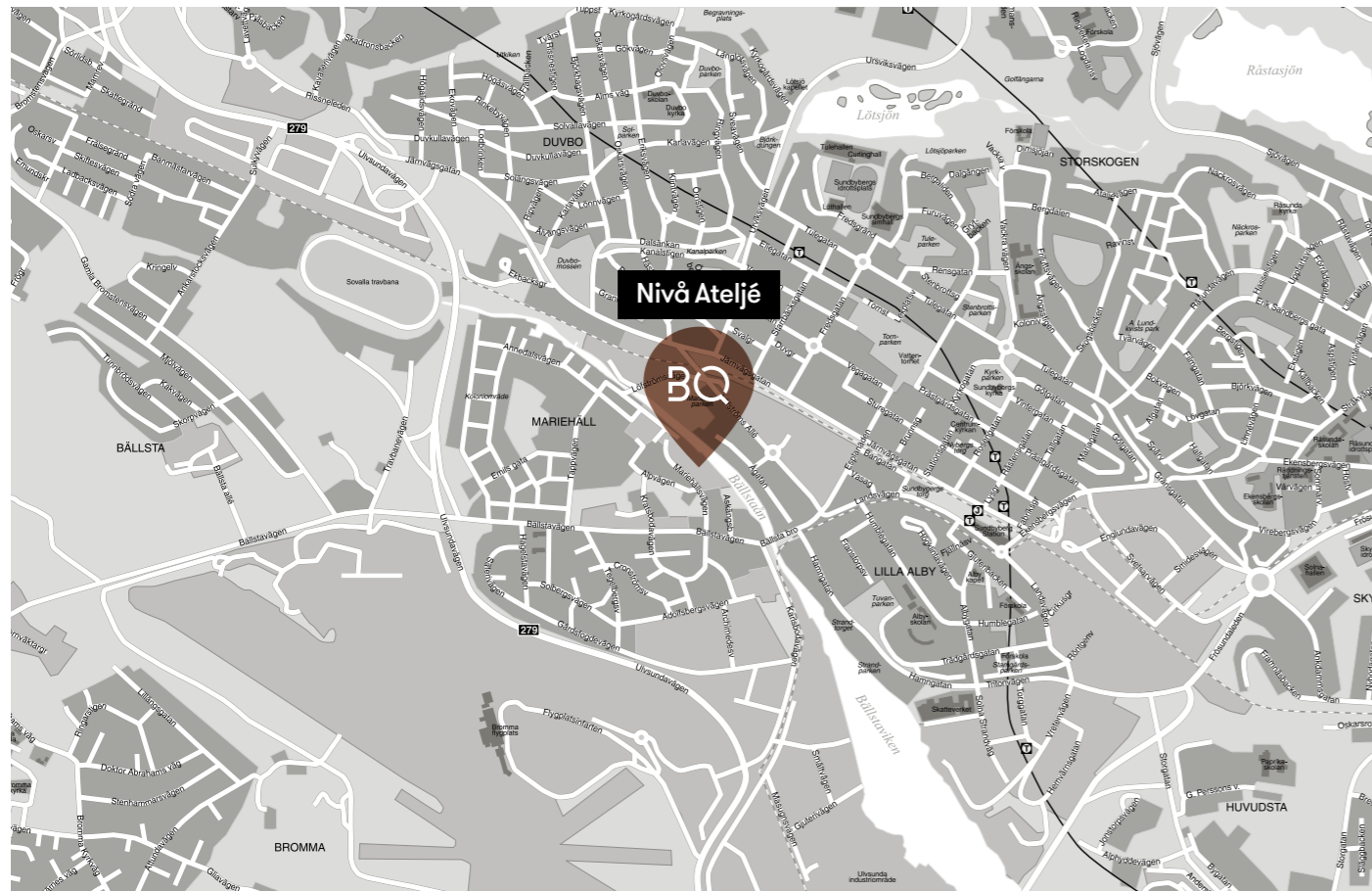
Inflyttning
Preliminärt tredje
kvartalet 2024

RUMSSPECIFIKATIONER

RUM	PRODUKT	SPECIFIKATION	LEVERANTÖR
Kök/Vardagsrum	Lucka	Liv brunbetsat bänkskåp i Duo-system	Vedum
	Köksö	Liv brunbetsat bänkskåp i Duo-system, bänk och gavlar i sten	Vedum
	Bänkskiva	Moorland Fog	Vedum
	Stänkskydd	Moorland Fog	Vedum
	Handtag	Handtag Konvalj 160 svart	Vedum
	Blandare	Mora Mmix krom	Mora
	Diskho	Intra frame 520	Vedum
	Vitvaror	Rostfri samt integrerade vitvaror	Electrolux
	Belysning över bänkskiva	Dejan, krom	
	Fläkt	Pandora green flow	LGG
	Ugnsplacering	Placeras i högskåp	
	Placering av mikro	Placeras i högskåp	
	Spishäll	Induktionshäll	Electrolux
	Diskbänkskåp	Låda med invändig låda	Vedum
	Golv	Ek nouveau blond	Kährs
	Sovrum 1, 2, 3	Kulör vägg	NCS 1502-R
Socket, dörrfoder, innerdörrar		NCS 1502-R	
Belysning i tak, kök och vardagsrum samt master bedroom		Light on downlight Bastu	Ifö Electric
Golv		Ek nouveau blond	Kährs
Klädkammare	Kulör vägg	NCS 1502-R	
	Socket, dörrfoder, innerdörrar	NCS 1502-R	
	Vägg	Målad kulör i NCS 1502-R	
Förvaring	Inredning	Hylla och stång	
	Inredning	Heltäckande matta ljusbeige	
	Garderober i bostaden	Edit naturvit garderob samt toppskåp och täcksidor	Vedum
	Handtag garderob	Handtag Konvalj 160 rostfritt	Vedum
	Inredning garderob	Hylla och stång, linnedel enligt A-ritning	Vedum

RUMSSPECIFIKATIONER

RUM	PRODUKT	SPECIFIKATION	LEVERANTÖR
Badrum entréplan	Kakel	Jura Selected Grey, rak sättning 30x30 cm	Bricmate
	Klinker	Jura Selected Grey, rak sättning 30x30 cm	Bricmate
	Kommod	Haven 600, Dark wood	Haven
	Spegel	"Haven Mirror mc oval/80 samt beysning i bakkant	Haven
	Blandare	Mora Mmix B5 tvättställsblandare krom, Mora	Mora
	Duschblandare	Mora Mmix Shower system kit krom, Mora	Mora
	Beslag	A03 toalettpappershållare, A04+4krok samt A02 2-krok (Handdukskrok), krom	Svedbergs
	Taklampa	Spotlights	
	Duschskärm	Linc Angel krom med klarglas och grepp circle	INR
	Handduktork	Pax Flex 25-2013	PAX
Badrum övre plan	Kakel	Jura Selected Grey, rak sättning 30x30 cm	Bricmate
	Klinker	Jura Selected Grey, rak sättning 30x30 cm	Bricmate
	Kommod	Haven 600, white wood	Haven
	Spegel	Inkaklad spegel ovan kommod	
	Belysning spegel	Sandhamn klarglas med kromsockel	
	Blandare	Mora Mmix B5 tvättställsblandare krom, Mora	Mora
	Duschblandare	Mora Mmix Shower system kit krom, Mora	Mora
	Beslag	A03 Toalettpappershållare krom, A04+4 krok samt A02 2-krok (Handdukskrok) krom	Svedbergs
Separat tvättstuga	Taklampa	Spotlights i tak	
	Duschskärm	Linc Angel krom med klarglas och grepp circle	INR
Innerdörrar	Kakel	Målad kulör i NCS 1502-R	
	Klinker	Jura Selected Grey, rak sättning 30x30 cm	Bricmate
	Vitvaror	Tvättmaskin och torktumlare	Electrolux
	Bänkskiva	White kristal	Vedum
	Väggskåp	Maja F92 naturvit NCS S 1002-Y20R, pushhandtag	Vedum
Innerdörrar	Taklampa	Taglob classic ifö med dimmer, vit sockel	Ifö Electric
	Dörrblad	Släta massiva innerdörrar NCS 1502-R	
	Dörrfoder	Följer väggens färg	
	Beslag	Beslag Hoppe Tokyo krom	



CHRISTINA DAHLIN
 Reg. Fastighetsmäklare Ansvarig nyproduktion
 +46 70-860 83 67
 christina@fantasticfrank.se

Christina har gedigen erfarenhet av fastighetsförmedling med specialisering på försäljning av nyproduktion.



Sedan 2010 har Fantastic Frank förmedlat handplockade bostäder i Stockholm.

Vår bostadsförsäljning drivs av vårt motto "Inspire To Buy". Vi ser varje bostad som ett eget varumärke där vi analyserar dess egenskaper och presenterar dem för rätt målgrupp. Vårt fokus på det visuella och vår passion för estetik genomsyrar allt vi gör. Genom nära samarbete med inredningsstylist, fotografer, mäklare och innovativa varumärken skapar vi bostadsobjekt som sticker ut.

RÄTT TILL ÄNDRINGAR FÖRBEHÅLLES. YTANGIVELSER ÄR PRELIMINÄRA. RUMSYTOR ÄR AVRUNDADE TILL NÄRMASTE HETAL.



Tack för förtroendet! Varje år gör Prognoscentret en stor branschundersökning. I den mäts vilken bostadsutvecklare som är bäst när kunderna får välja. Vi är både stolta och tacksamma över att vi fått ta emot utmärkelsen "Sveriges nöjdaste kunder 2023"! Vi jobbar alltid med våra kunders bästa för ögonen och det här är ett fint kvitto på att vi är på rätt väg.

BESQAB



FANTASTIC
FRANK
STOCKHOLM

MINI&ATELJE